

Make	Model	Year	Install	CAN	IMMO	BCM	Clutch	I/O Changes
DL-SUB9 Subaru	WRX STD KEY MT (Canada)	2022-23	Type 5	20-Pin	Type B	DSD	Lt.Green	Green White/Blue N/A

El vehículo cubierto usa el firmware **BLADE-AL-SUB9** y los siguientes accesorios requeridos, Weblink Hub y ACC RFID1. Actualice el módulo y actualice el firmware del controlador. **Siga las instrucciones para la programación de RFID antes de intentar programe el módulo BLADE al vehículo.**

CAN: las conexiones CAN tipo 5 se realizan con el adaptador BCM de 20 pines y requieren conectar los conectores blancos de 2 pines en marcador [D] de la ilustración.

Inmovilizador: IMMO tipo B requiere conectar los conectores de 2 pines blanco y negro en el marcador [C] de la ilustración.

Luces: Las luces de estacionamiento están precableadas en el arnés FTI-STK1. Reemplace el cable verde/blanco del conector CM I/O con el cable verde/blanco preterminado del arnés.

ACC-RFID1 (REQUERIDO): El firmware SUB9 no proporciona datos del inmovilizador, por lo que se requiere un ACC-RFID1 para el arranque remoto

Embrague (2° ARRANQUE): El arnés FTI-STK1 está precableado con una salida de 2° ARRANQUE roja/negro (requerida en el TIPO 5), extienda el alambre proporcionado al lt. cable verde en la posición 7 del conector blanco de 10 pines del interruptor de posición del embrague, ubicado en el embrague pedal. Realice los cambios de configuración que se enumeran a continuación para proporcionar la salida adecuada. Asegure según sea necesario para evitar cortocircuitos.

Cambios de E/S:

CM7: El puente 3 se movió a la posición de ARRANQUE

CMX: HCP #1, configuración [2] (2nd INICIO)

Aviso 1: Programe ACC-RFID1 antes de intentar programar el módulo BLADE en el vehículo.

Aviso 2: Asegure todas las conexiones de 2 clavijas, tanto usadas como no usadas, al cuerpo del arnés principal.

FTI-STK1 - Notas de instalación y configuración

- A** ACCESORIO REQUERIDO
- B** SE REQUIERE ADAPTADOR
- C** CONFIGURACIÓN REQUERIDA (TIPO B IMMO)
- D** SIN CONEXIÓN
- E** CONEXIÓN REQUERIDA



COBERTURA DE FUNCIONES															
IMMOBILIZER DATA	ARM OEM ALARM	DISARM OEM ALARM	DOOR LOCK	DOOR UNLOCK	PRIORITY UNLOCK	TRUNK/HATCH RELEASE	TACH OUTPUT	DOOR STATUS	TRUNK STATUS	BRAKE STATUS	E-BRAKE STATUS	A/M ALRM CONTROL FROM OEM REMOTE	A/M RS CONTROL FROM OEM REMOTE	AUTOLIGHT CTRL	

•FT-DAS Required for manual transmission.
•BOTH Red & Red/White MUST be connected with high current application.

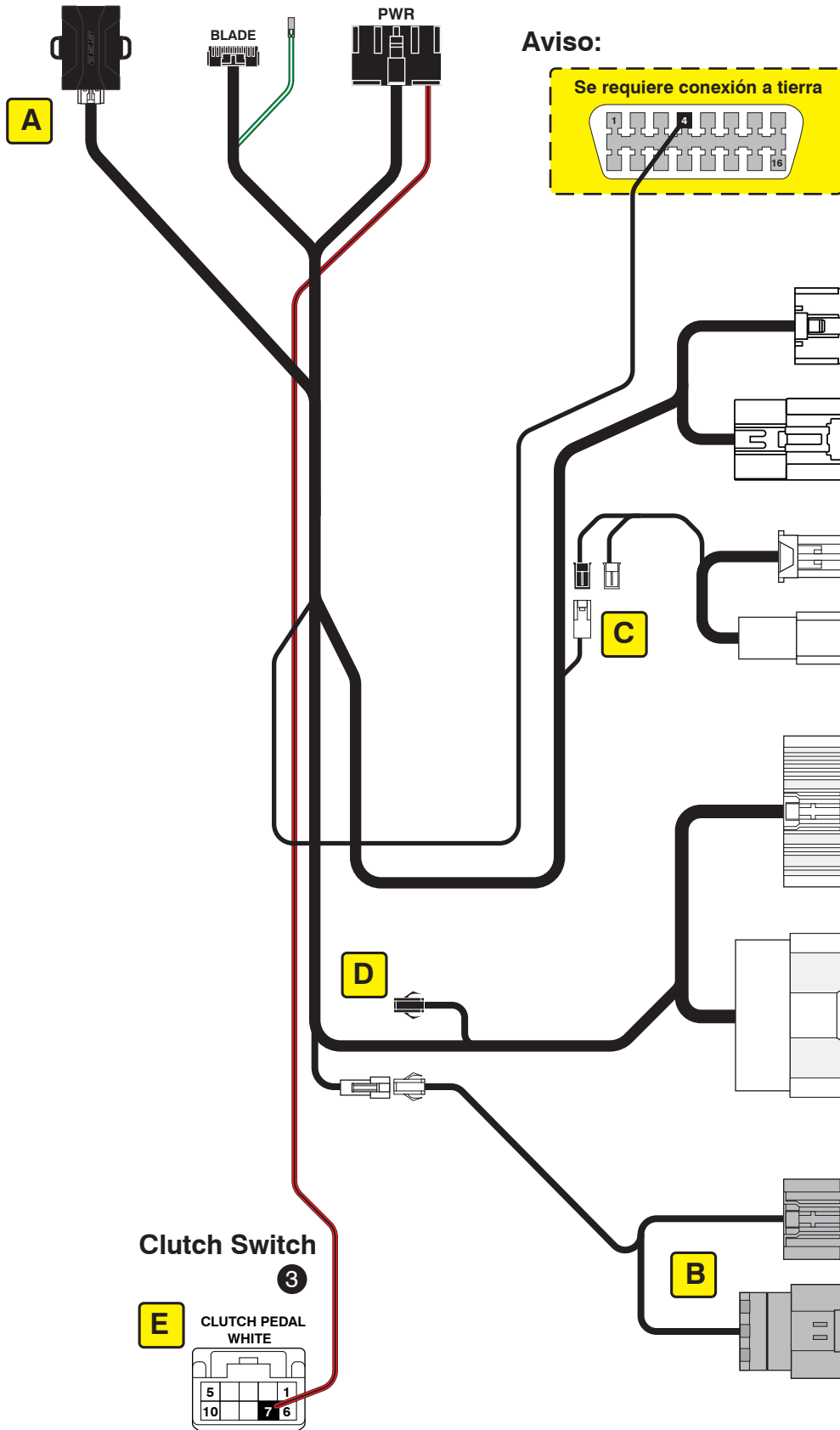
Jumper Setting

CM7000/7200 Do not cut for M/T

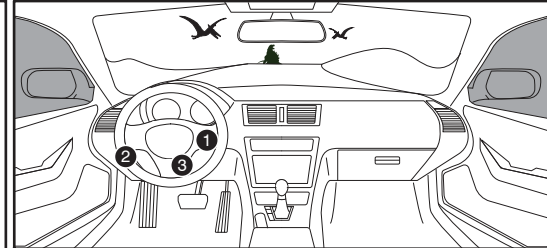
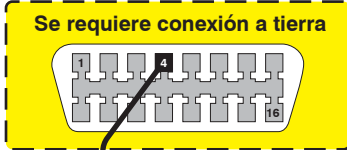
CMX High Current Programmable (+) Output Channels

- HCP #1 - Parking Light
- HCP #2 - Accessory
- HCP #3 - Ignition

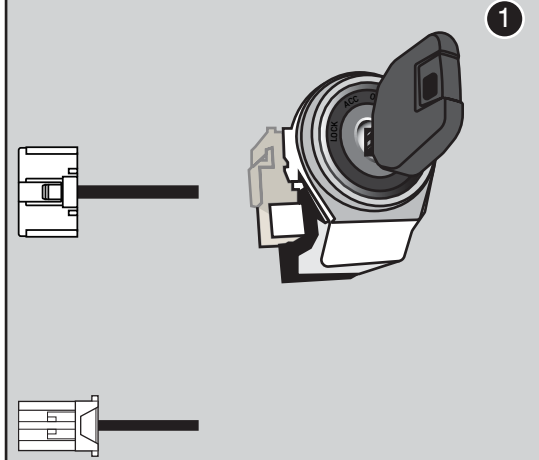
[2] 2ND START
[3] 2ND IGNITION
[4] 2ND ACCESSORY



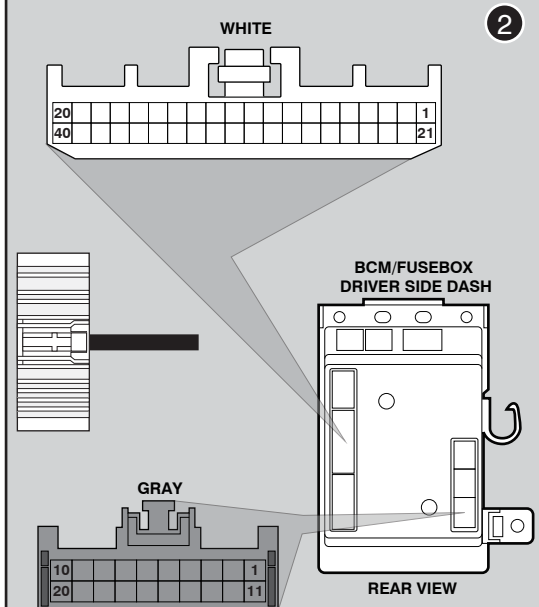
Aviso:



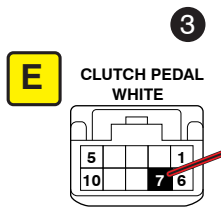
Ignition Switch Assembly



BCM/Fuse Box



Clutch Switch

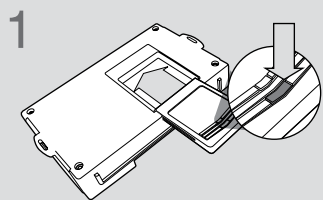


Códigos de error de programación de LED

El LED del módulo parpadea en ROJO durante la programación

- 1x ROJO = No se puede comunicar con RFID o datos del inmovilizador.
- 2x ROJO = Sin actividad CAN. Compruebe las conexiones de los cables CAN.
- 3x ROJO = No se detectó ignición. Verifique la conexión del cable de encendido y CAN.
- 4x ROJO = Diodo de salida de encendido requerido no detectado.

CARTRIDGE INSTALLATION



1 Slide cartridge into unit. Notice button under LED.

2

Ready for Module Programming Procedure.

MODULE PROGRAMMING PROCEDURE



1 For this installation, the Weblink HUB is required.

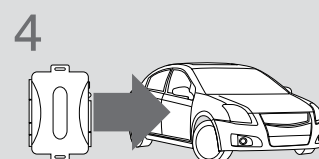


2 Remove OEM key 1 from keychain.

! Place all other keyfobs at least 1 foot away from the Weblink HUB. Failure to comply may result in damage to other keyfobs or interfere with the keyfob reading process.



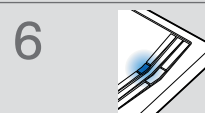
3 Flash the module using the Weblink HUB. Follow the on screen instructions to complete the keyfob reading process.



4 **WARNING:**
Do not press the module programming button.
Connect power first.
Connect module to vehicle.



5 Using OEM key 1, turn key to ON position.



6 Wait, LED will turn solid BLUE for 2 seconds .



7 Turn key to OFF position.

8

Module Programming Procedure completed.