

MAKE	MODEL	YEAR	INSTALL	PTS	LIGHTS	STARTER	DCM	I/O CHANGES
DL-TL7 Toyota	Highlander PTS AT	2022	Type 5X	Optional	Park / Auto Type 2	No	Type 2/3	Green White/Blue n/a

Esta instalación requiere el firmware **BLADE-AL (DL) -TL7**, el módulo flash y el controlador de actualización antes de comenzar la instalación.

Tipo de instalación 5X: Se requiere la ECU de la carrocería principal (panel de protección del lado del conductor), el conector de bloqueo de la dirección y el corte del DCM (dos ubicaciones posibles). Inspeccione la consola para confirmar si el vehículo está equipado con un sistema Start / Stop, proceda de acuerdo con las notas en la página siguiente.

Se requiere modificación del arnés: los vehículos modelo 2022 ya no tienen un conector SLC. alimentación de 12 V, encendido y las conexiones a tierra requieren la extracción del conector SLC usando uno de los dos métodos de conexión ilustrados. 12V se encuentra en el pin n.º 5, y el encendido está ubicado en el pin n.º 12 del conector MBECU de 32 pines, el suelo está ubicado en el pin n.º 4 del conector OBD-II, no se requiere la conexión SLC verde/roja, aísle y asegure.

Página 2: No se requiere cable de arranque amarillo, aísle y asegure, se requiere un relé adicional para el manejo automático de luces, arneses de cables de relé manejar la interrupción DCM +12V (REQUERIDO).

Página 3: No se requiere el cable de luz de estacionamiento/arranque verde/blanco provisto, modifique el conector SLC y conecte el resto como se ilustra.

Luces: las luces de estacionamiento se manejan utilizando el cable verde/blanco preterminado incluido con el conector BLADE, control de luz automática requiere un relé y cableado adicionales. Retire el cable de luz pk (-) del conector gris de I/O del controlador y reemplácelo con el uno especificado, para informes de estado y diagnóstico. Conecte el relé y el cableado al conector [B] del interruptor de los faros como se ilustra.

Cerraduras: este tipo de instalación requiere conexiones adicionales a las cerraduras de las puertas del vehículo para garantizar una sincronización adecuada con el mandos a distancia OEM. El conector de bloqueo de 6 pines es necesario para un funcionamiento correcto. Conéctese al puerto de salida de bloqueo del módulo de control.

Azul/Amarillo (PTS): El cable PTS (azul/amarillo) es opcional. Si no desea el modo inactivo, recorte según sea necesario, luego aísle y asegure.

El modo inactivo no es una función compatible con el arnés FTI-TLP2: la función del modo inactivo que permite al usuario salir de una carrera tiene excluido del cableado del arnés FTI-TLP2. Si desea esta función, consulte el diagrama de instalación completo de BLADE para el cableado correspondiente y realice la conexión requerida al botón PTS del vehículo.

RECUPERACIÓN NO COMPATIBLE: EL VEHÍCULO SE APAGARÁ AL ABRIR LA PUERTA DEL CONDUCTOR

FTI-TLP2: Notas de instalación y configuración

- X MODIFICACIÓN REQUERIDA
- A CONEXIONES REQUERIDAS
- B CONEXIONES REQUERIDAS
- C CONEXIÓN OPCIONAL
- D NO REQUERIDO
- E SE REQUIERE CONEXIÓN - CONFIRMAR EL EQUIPO DEL VEHÍCULO



COBERTURA DE FUNCIONES																							
IMMOBILIZER DATA	3X LOCK REM START	PTS CONTROL	ARM OEM ALARM	DISARM OEM ALARM	A/M ALARM CTRL FROM OEM REMOTE	A/M RS CONTROL FROM OEM REMOTE	PRIORITY UNLOCK	DOOR LOCK	DOOR UNLOCK	TRUNK/HATCH RELEASE	DOOR STATUS OUT	TRUNK STATUS OUT	TACHOMETER OUT	BRAKE STATUS OUT	E-BRAKE STATUS	PARKING LIGHTS	AUTOLIGHT CONTROL						

- FT-DAS Required for manual transmission.
- BOTH Red & Red/White MUST be connected with high current application.

Jumper Setting

Parking Light	Accessory	Ignition (Default)	Trunk	Starter	Parking Light (Default)	(+)Door Trigger In (Default)	(-)Door Trigger In (Default)	Starter	Ignition	Accessory (Default)
---------------	-----------	--------------------	-------	---------	-------------------------	------------------------------	------------------------------	---------	----------	---------------------

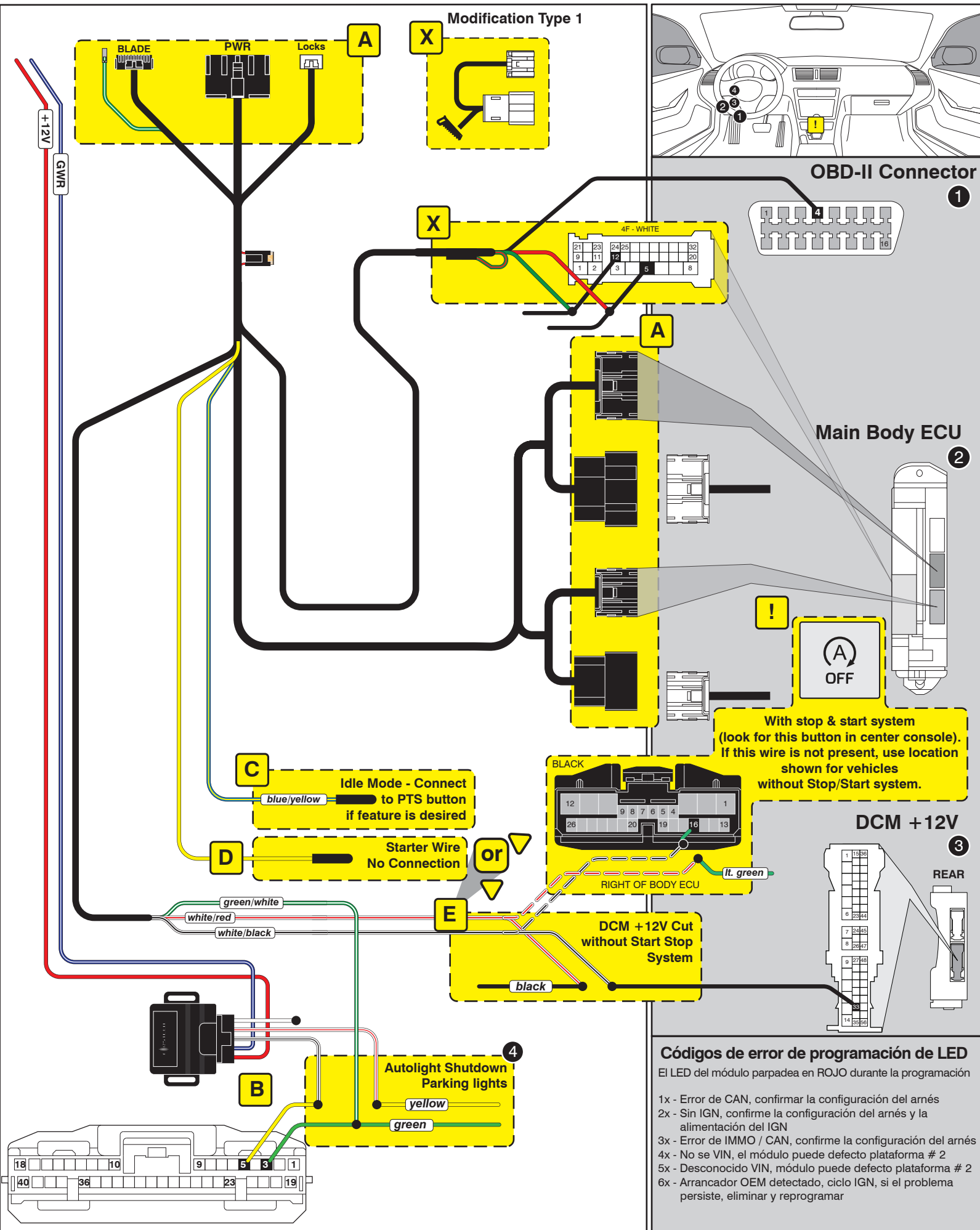
CM7000/7200

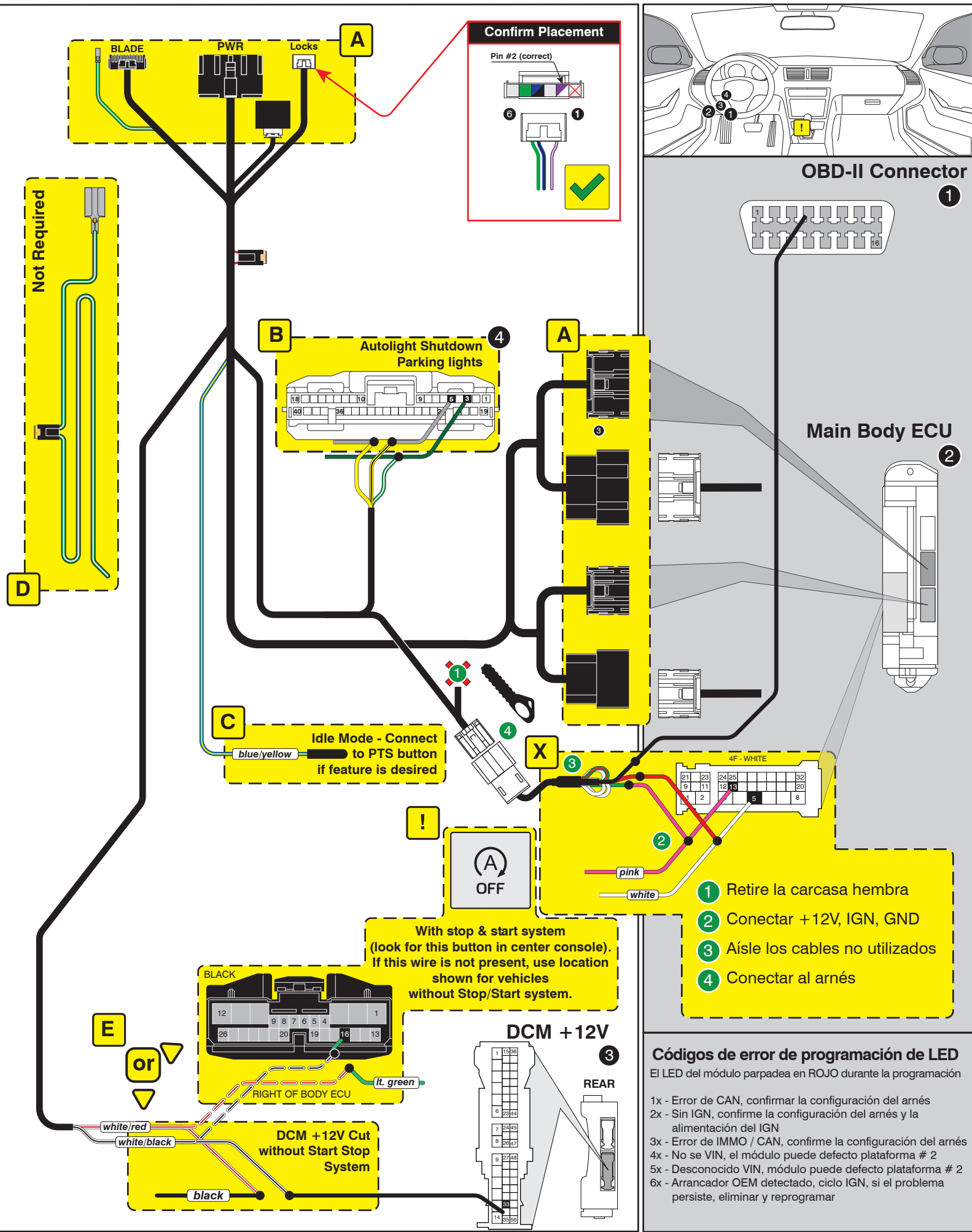
Cut loop for A/T

CM-900S/900AS

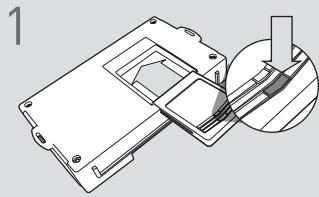
CM900AS/900S Jumper

**START
ACC
IGN1**





CARTRIDGE INSTALLATION



1 Slide cartridge into unit. Notice button under LED.

2

Ready for Module Programming Procedure.

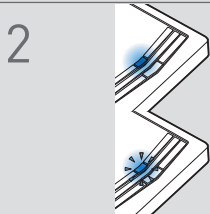
MODULE PROGRAMMING PROCEDURE

NOTE

I IMPORTANT: The hood must be closed.



1 Push start button twice [2x] to ON position.

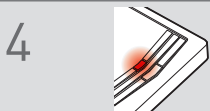


2 Wait, if LED turns solid BLUE for 2 seconds, proceed to step 7.

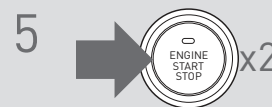
If LED flashes BLUE rapidly, proceed to step 3.



3 Push start button once [1x] to OFF position.



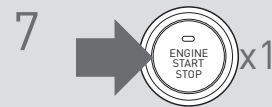
4 Wait, LED will turn solid RED. (This may take up to 5 minutes.)



5 Push start button twice [2x] to ON position.



6 Wait, LED will turn solid BLUE for 2 seconds.



7 Push start button once [1x] to OFF position.

8

Module Programming Procedure completed.