

Make	Model	Year	Install	ECU	Lights	DCM	Trunk/ Hatch	I/O Changes
<b>DL-TL7</b> Lexus	GX460 PTS AT	2020-21	Type 1	DKP	Park / Auto Yes	No	No	Green White/Blue X

Esta instalación requiere el firmware **BLADE-AL (DL) -TL7**, el módulo flash y el controlador de actualización antes de comenzar la instalación.

**Tipo de instalación 1:** ECU del cuerpo principal, área del panel de protección del lado del conductor, conexión de maletero / escotilla opcional, **no se requiere interfaz DCM.**

**CAN:** Los datos de CAN del vehículo se recopilan a través de la conexión de 30 pines en la ECU del cuerpo principal, no se requieren otras conexiones.

**Luces:** la luz de estacionamiento y el control de luz automática se manejan usando el cable **verde/blanco** preterminado incluido con la BLADE conector. Retire el cable de luz pk (-) del conector gris de I/O del controlador y reemplácelo con el especificado, para estado e informes de diagnóstico.

**Cerraduras:** este tipo de instalación requiere conexiones adicionales a las cerraduras de las puertas del vehículo para garantizar una sincronización adecuada con el mandos a distancia OEM. **El conector de bloqueo de 6 pines es necesario para un funcionamiento correcto. Conéctese al puerto de salida de bloqueo del módulo de control.**

**El modo inactivo no es una función compatible con el arnés FTI-TLP3:** la función del modo inactivo que permite al usuario salir de una ha sido excluido del cableado del arnés FTI-TLP3. **Si desea esta función, consulte el diagrama de instalación completo de BLADE para el cableado correspondiente y realice la conexión requerida al botón PTS del vehículo.**

## RECUPERACIÓN NO COMPATIBLE: EL VEHÍCULO SE APAGARÁ AL ABRIR LA PUERTA DEL CONDUCTOR.

### FTI-TLP3: Notas de instalación y configuración

**A CONEXION REQUERIDA**

**B CONEXIONES REQUERIDAS**

**C CONEXIÓN OPCIONAL**

**D NO REQUERIDO**



COBERTURA DE FUNCIONES																		
IMMOBILIZER DATA	3X LOCK START	PTS CONTROL	ARM OEM ALARM	DISARM OEM ALARM	A/M CONTROL FROM OEM REMOTES	A/M RS CONTROL FROM OEM REMOTE	PRIORITY UNLOCK	DOOR LOCK	DOOR UNLOCK	TRUNK/HATCH RELEASE	DOOR STATUS	TRUNK STATUS	HOOD STATUS	TACH OUTPUT	BRAKE STATUS	E-BRAKE STATUS	PARKING LIGHTS	AUTO LIGHT CONTROL
○	○	○	○	○	○	○	○	○	○	○	○	○	○	○	○	○	○	○

- FT-DAS Required for manual transmission.
- BOTH Red & Red/White MUST be connected with high current application.

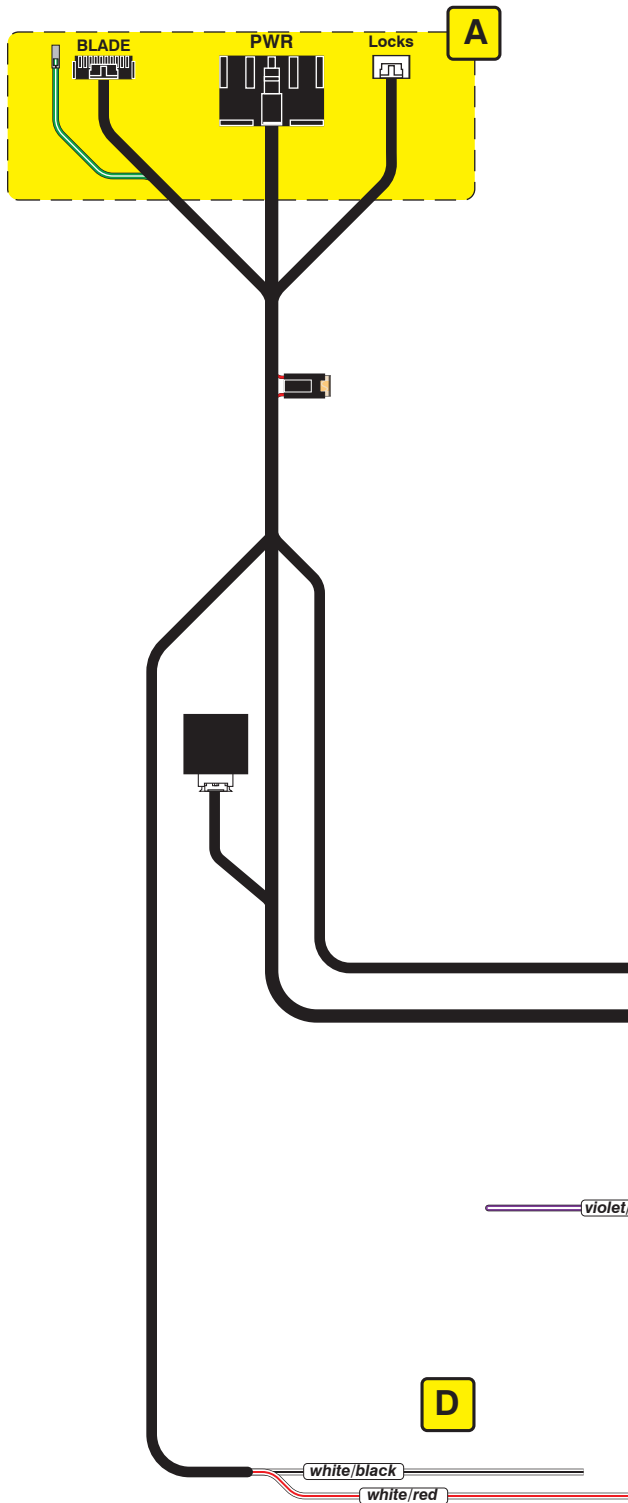
**Jumper Setting**

CM7000/7200

CM-900S/900AS

**CM900AS/900S Jumper**

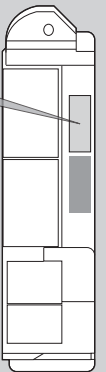
START  
ACC  
IGN1



Steering Lock Connector



Main Body ECU



**Códigos de error de programación de LED**

El LED del módulo parpadea en ROJO durante la programación

- 1x - Error de CAN, comprobar conexiones
- 2x - Sin IGN, verifique las conexiones
- 3x - Error de IMMO / CAN, verifique las conexiones
- 4x - Sin VIN, verifique las conexiones
- 5x - VIN desconocido, verifique las conexiones
- 6x - Arrancador OEM detectado, ciclo IGN, si el problema persiste,eliminar y reprogramar

**RECUPERACIÓN NO COMPATIBLE: EL VEHÍCULO SE APAGARÁ AL ABRIR LA PUERTA DEL CONDUCTOR.**

## CARTRIDGE INSTALLATION



1 Slide cartridge into unit. Notice button under LED.

2

Ready for Module Programming Procedure.

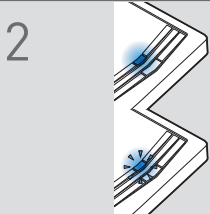
## MODULE PROGRAMMING PROCEDURE

### NOTE

1 IMPORTANT: The hood must be closed.



1 Push start button twice [2x] to ON position.

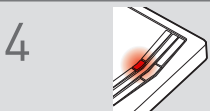


2 Wait, if LED turns solid BLUE for 2 seconds, proceed to step 7.

If LED flashes BLUE rapidly, proceed to step 3.



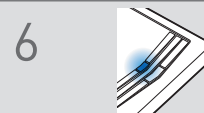
3 Push start button once [1x] to OFF position.



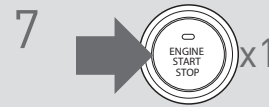
4 Wait, LED will turn solid RED. (This may take up to 5 minutes.)



5 Push start button twice [2x] to ON position.



6 Wait, LED will turn solid BLUE for 2 seconds.



7 Push start button once [1x] to OFF position.

8

Module Programming Procedure completed.