

OBD-II Connector **1**

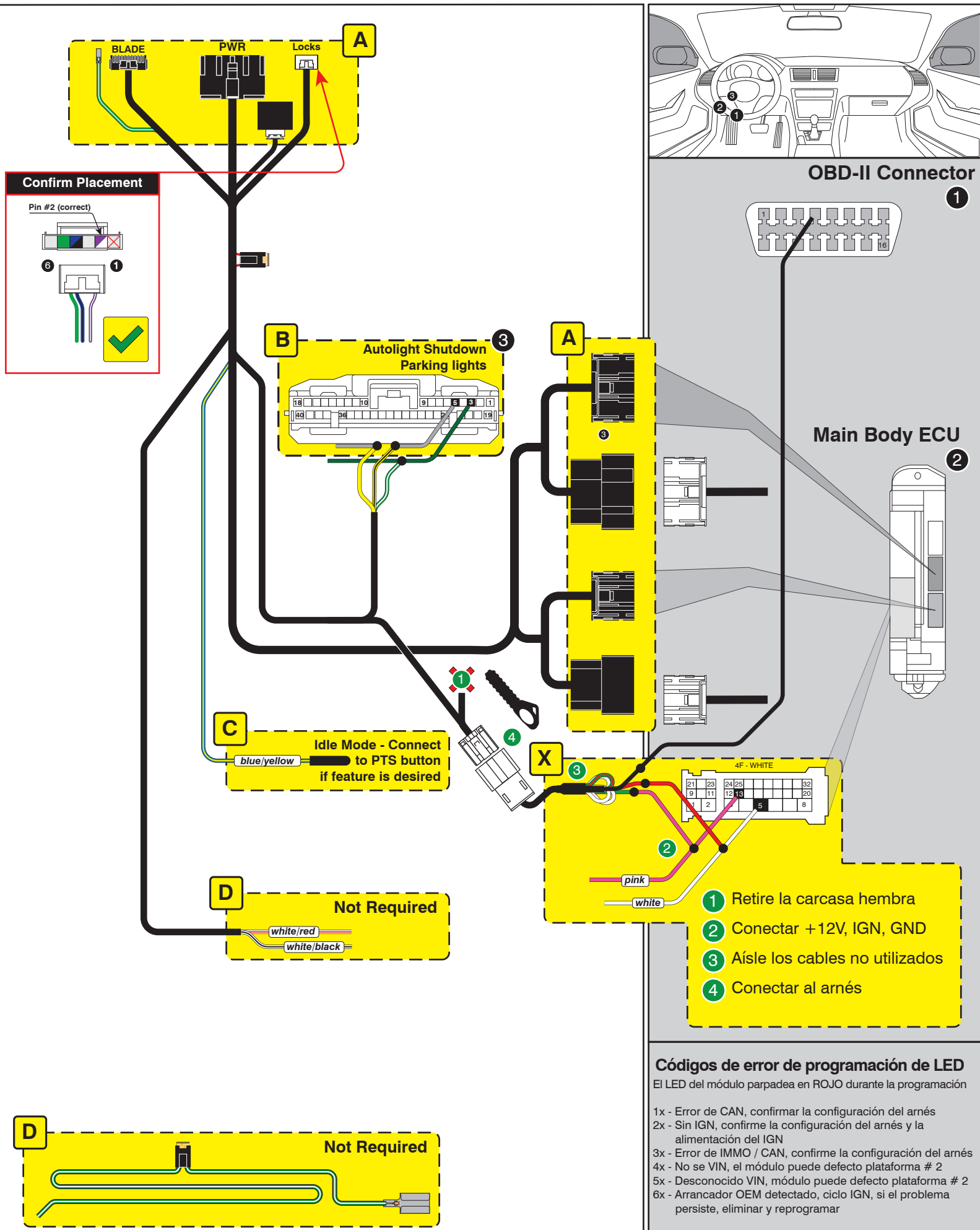
Main Body ECU **2**

- 1** Retire la carcasa hembra
- 2** Conectar +12V, IGN, GND
- 3** Aísle los cables no utilizados
- 4** Conectar al arnés

**Códigos de error de programación de LED**

El LED del módulo parpadea en ROJO durante la programación

- 1x - Error de CAN, confirmar la configuración del arnés
- 2x - Sin IGN, confirme la configuración del arnés y la alimentación del IGN
- 3x - Error de IMMO / CAN, confirme la configuración del arnés
- 4x - No se VIN, el módulo puede defecto plataforma # 2
- 5x - Desconocido VIN, módulo puede defecto plataforma # 2
- 6x - Arrancador OEM detectado, ciclo IGN, si el problema persiste, eliminar y reprogramar



**Confirm Placement**

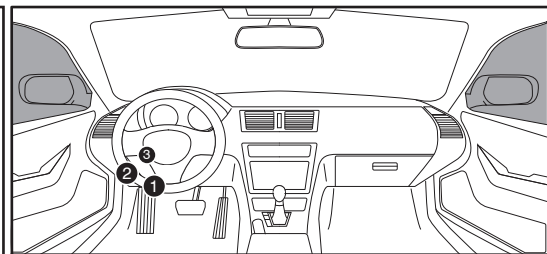
Pin #2 (correct)

**C** Idle Mode - Connect blue/yellow to PTS button if feature is desired

**D** Not Required

white/red  
white/black

**D** Not Required



**OBD-II Connector** 1

**Main Body ECU** 2

**4F - WHITE**

21	23	24	25	32
9	11	12	16	20
2		5		8

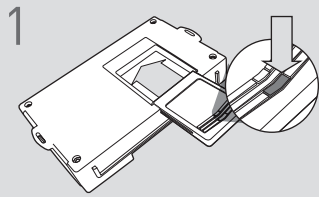
pink  
white

- 1 Retire la carcasa hembra
- 2 Conectar +12V, IGN, GND
- 3 Aísle los cables no utilizados
- 4 Conectar al arnés

**Códigos de error de programación de LED**  
El LED del módulo parpadea en ROJO durante la programación

1x - Error de CAN, confirmar la configuración del arnés  
2x - Sin IGN, confirme la configuración del arnés y la alimentación del IGN  
3x - Error de IMMO / CAN, confirme la configuración del arnés  
4x - No se VIN, el módulo puede defecto plataforma # 2  
5x - Desconocido VIN, módulo puede defecto plataforma # 2  
6x - Arrancador OEM detectado, ciclo IGN, si el problema persiste, eliminar y reprogramar

## CARTRIDGE INSTALLATION



1 Slide cartridge into unit. Notice button under LED.

2

Ready for Module Programming Procedure.

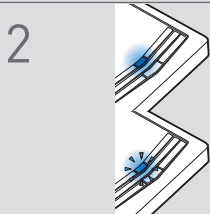
## MODULE PROGRAMMING PROCEDURE

### NOTE

I IMPORTANT: The hood must be closed.



1 Push start button twice [2x] to ON position.

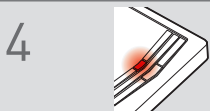


2 Wait, if LED turns solid BLUE for 2 seconds, proceed to step 7.

If LED flashes BLUE rapidly, proceed to step 3.



3 Push start button once [1x] to OFF position.



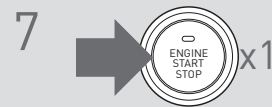
4 Wait, LED will turn solid RED. (This may take up to 5 minutes.)



5 Push start button twice [2x] to ON position.



6 Wait, LED will turn solid BLUE for 2 seconds.



7 Push start button once [1x] to OFF position.

8

Module Programming Procedure completed.