

Make	Model	Year	Install	CAN	Lights	BCM	POC	I/O Changes
DL-NI9 Nissan	Rogue STD Key	2014-16	Type A	BCM	(Hazard) POC 1	DSD	Hazard1/2	Green White/Blue NONE/NONE

La instalación tipo A requiere **BLADE-AL (DL) -NI9**, módulo flash y actualización del firmware del controlador antes de la instalación.

CAN: Los datos de CAN se adquieren del BCM utilizando el arnés de cable verde. Asegúrelo contra el arnés principal y dirijalo de forma segura.

POC1: Las confirmaciones de estado visual y la información de diagnóstico se proporcionan mediante conexiones de luces de emergencia en el conjunto del arnés, el **POC1** debe configurarse para Hazard1 (opción de POC # 30 (interruptor momentáneo) o Hazard2 (opción de POC # 23 (interruptor de enclavamiento)).

Cerraduras de puerta tipo A: Conecte el conector hembra blanco de bloqueo de puerta de 2 clavijas al puente BCM macho de 2 clavijas (A) blanco.

Configuración de desbloqueo de CM: El control de desbloqueo adecuado requiere configurar la salida de desarmado del controlador para desarmar por doble pulso. **Configure la opción de función 1-13 en la configuración 2 (Doble pulso).**

Advertencia de daños al vehículo:

Se debe tener cuidado para evitar mezclar los conectores BCM, se producirán daños en el vehículo si los conectores se colocan incorrectamente. Se recomienda que realice las conexiones BCM una a la vez, confirmando que cada conexión del arnés en T está en la posición correcta del BCM antes de continuar con la siguiente conexión, intentar programar o intentar un arranque remoto.

FTI-NSP2 - Notas de instalación y configuración

- A** CONEXIONES REQUERIDAS - CONECTORES DE E / S SEGUROS NO UTILIZADOS
- B** CONEXIONES REQUERIDAS - VER ADVERTENCIA ARRIBA
- C** CONEXIONES REQUERIDAS
- D** CONEXIÓN REQUERIDA - REQUIERE CONFIGURACIÓN (Opción 1-13 a 2)
- E** NO REQUERIDO



COBERTURA DE FUNCIONES												
IMMOBILIZER DATA	SECURE TAKEOVER	A/M ALARM CONTROL FROM OEM REMOTES	A/M PS CONTROL FROM OEM REMOTES	PTS CONTROL	DOOR STATUS	TRUNK STATUS	BRAKE STATUS	TACH OUTPUT	E-BRAKE OUTPUT	HAZARD LIGHTS		

- FT-DAS Required for manual transmission.
- BOTH Red & Red/White MUST be connected with high current application.

Jumper Setting

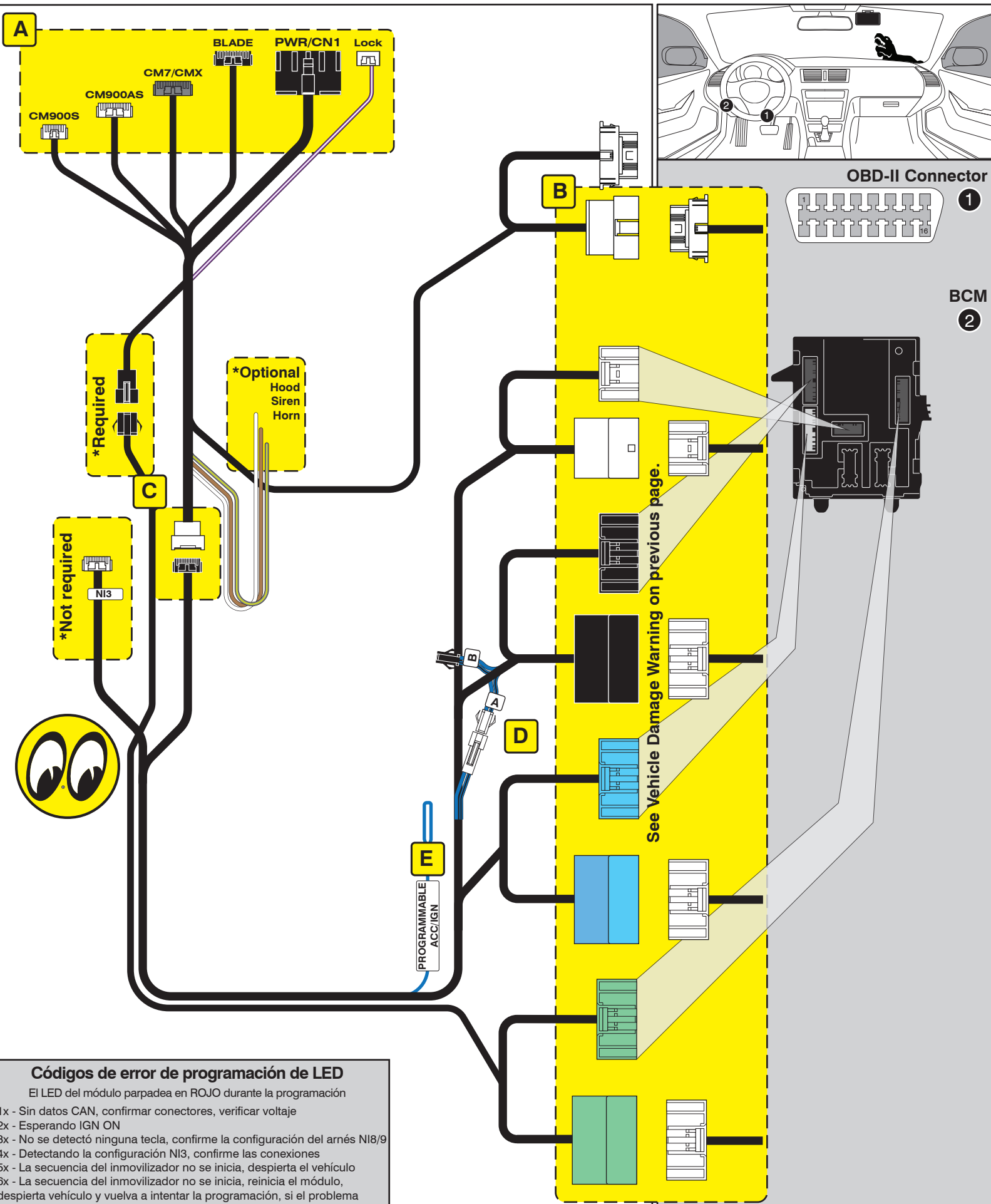
Parking Light	Accessory	Ignition (Default)	(+)Door Trigger In (Default)	(-)Door Trigger In (Default)
Trunk	Starter	Parking Light (Default)	Starter Ignition	Accessory (Default)

CM7000/7200 Cut loop for A/T

CM-900S/900AS

CM900AS/900S Jumper

**START
ACC
IGN1**

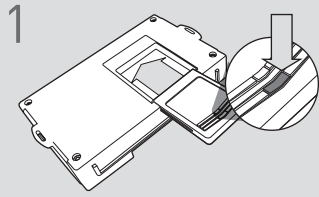


Códigos de error de programación de LED

El LED del módulo parpadea en ROJO durante la programación

- 1x - Sin datos CAN, confirmar conectores, verificar voltaje
- 2x - Esperando IGN ON
- 3x - No se detectó ninguna tecla, confirme la configuración del arnés NI8/9
- 4x - Detectando la configuración NI3, confirme las conexiones
- 5x - La secuencia del inmovilizador no se inicia, despierta el vehículo
- 6x - La secuencia del inmovilizador no se inicia, reinicie el módulo, despierta vehículo y vuelva a intentar la programación, si el problema persiste, reinicie
- 7x - Los datos de Klon no coinciden, procedimiento de reinicio y reinicio
- 8x - Error de arnés

CARTRIDGE INSTALLATION



1 Slide cartridge into unit. Notice button under LED.

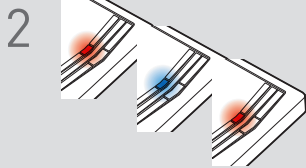
2

Ready for Module Programming Procedure.

MODULE PROGRAMMING PROCEDURE

1 OFF ACC **ON** START

Set ignition to ON position.



2 Wait, LED will turn solid RED, then solid BLUE for 1 second, then solid RED.

3 OFF ACC ON START

Set ignition to OFF position.



4 Wait, LED will turn OFF.

5 OFF ACC **ON** START

Set ignition to ON position.



6 If LED flashes BLUE rapidly, proceed with step 7. If LED turns solid BLUE for 2 seconds, proceed with step 13.

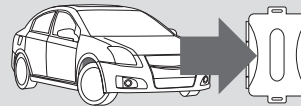
7 OFF ACC ON START

Set ignition to OFF position.



8

WARNING:
Disconnect power last.
Disconnect module from vehicle.



9

Connect module to computer and proceed with extended programming.



10

WARNING:
Connect power first.
Connect module to vehicle.



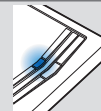
11 OFF ACC **ON** START

Set ignition to ON position.



12

Wait, LED will turn solid BLUE for 2 seconds.



13 OFF ACC ON START

Set ignition to OFF position.



14

Module Programming Procedure completed.