

Make	Model	Year	Install	CAN	Lights	PCU	Clutch	I/O Changes
DL-HA6 Acura	RDX PTS AT	2016-18	Type 1	PCU	Park / Auto Type B	AGP	N/A	Green White/Blue N/A

Esta instalación requiere el firmware **BLADE-AL(DL)-HA6**, el módulo flash y la actualización del firmware del controlador antes de la instalación.

PCU:

Las ubicaciones de la PCU del vehículo difieren según el modelo, tenga en cuenta las ubicaciones específicas de acuerdo con el localizador de componentes y también tenga en cuenta que el conector de 36 clavijas en la Smart PCU puede ser **lt. marrón o gris**.

Luces:

(-) Las conexiones de las luces de estacionamiento son proporcionadas por el adaptador de interruptor de faro incluido, asegúrese de que la configuración sea adecuada para evitar dañar el interruptor de los faros del vehículo. Consulte la ilustración detallada en la página de cableado para conocer la configuración específica requerida.

El kit **FTI-HDP7** incluye un adaptador de interruptor de faro equipado con cables preterminados que deben insertarse en el Conector de I/O **gris** de un módulo de control Firstech compatible. Reemplace la luz pk y los cables de estado del conector de I/O.

Para evitar posibles daños al interruptor de los faros del vehículo, confirme la configuración adecuada del adaptador incluido.

FTI-HDP7: Notas de instalación y configuración

A CONEXIÓN REQUERIDA (LOS COLORES VARÍAN)

B CONEXIÓN REQUERIDA

C CONFIGURACIÓN REQUERIDA



COBERTURA DE FUNCIONES																			
IMMOBILIZER DATA	AM RS CONTROL	DOOR LOCK	DOOR UNLOCK	ARM OEM ALARM	DISARM OEM ALARM	POWER LIFTGATE				DOOR STATUS	TRUNK STATUS	HOOD STATUS	BRAKE STATUS	E-BRAKE STATUS	TACH OUTPUT	AUTOLIGHT CTRL			PARKING LIGHTS

•FT-DAS Required for manual transmission.
•BOTH Red & Red/White MUST be connected with high current application.

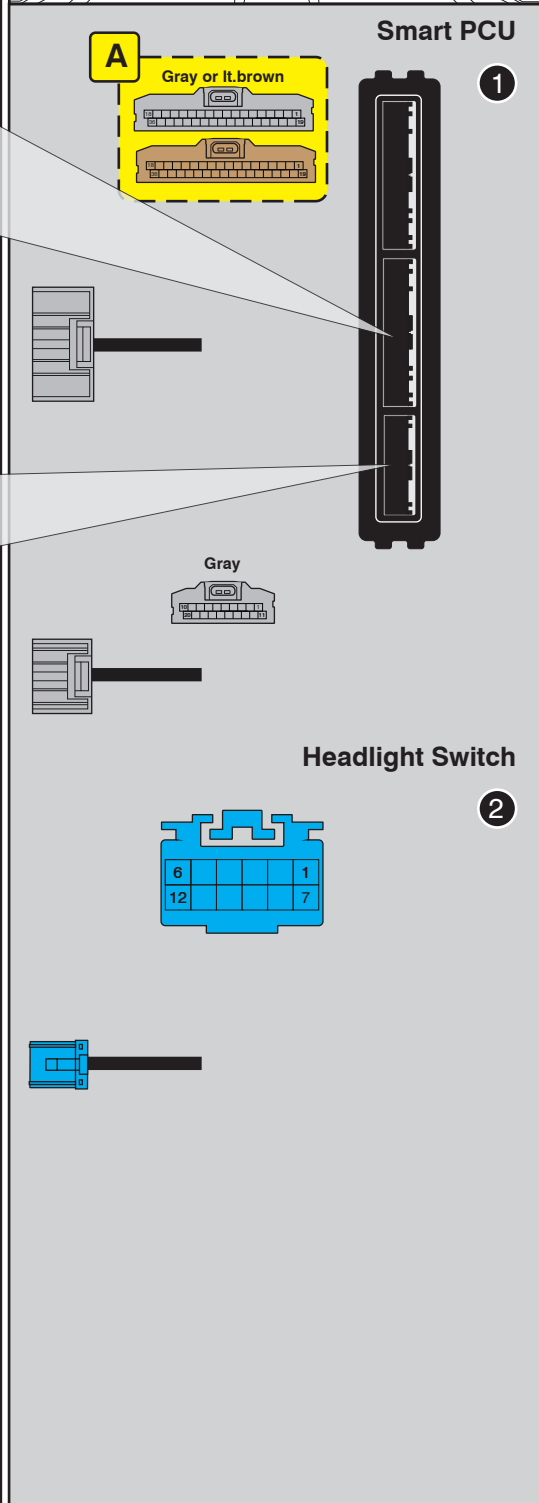
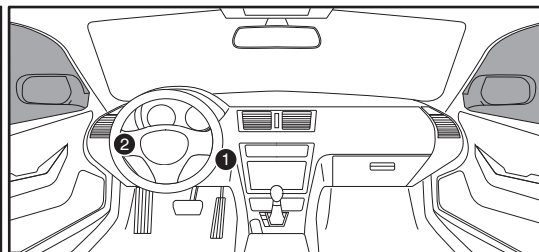
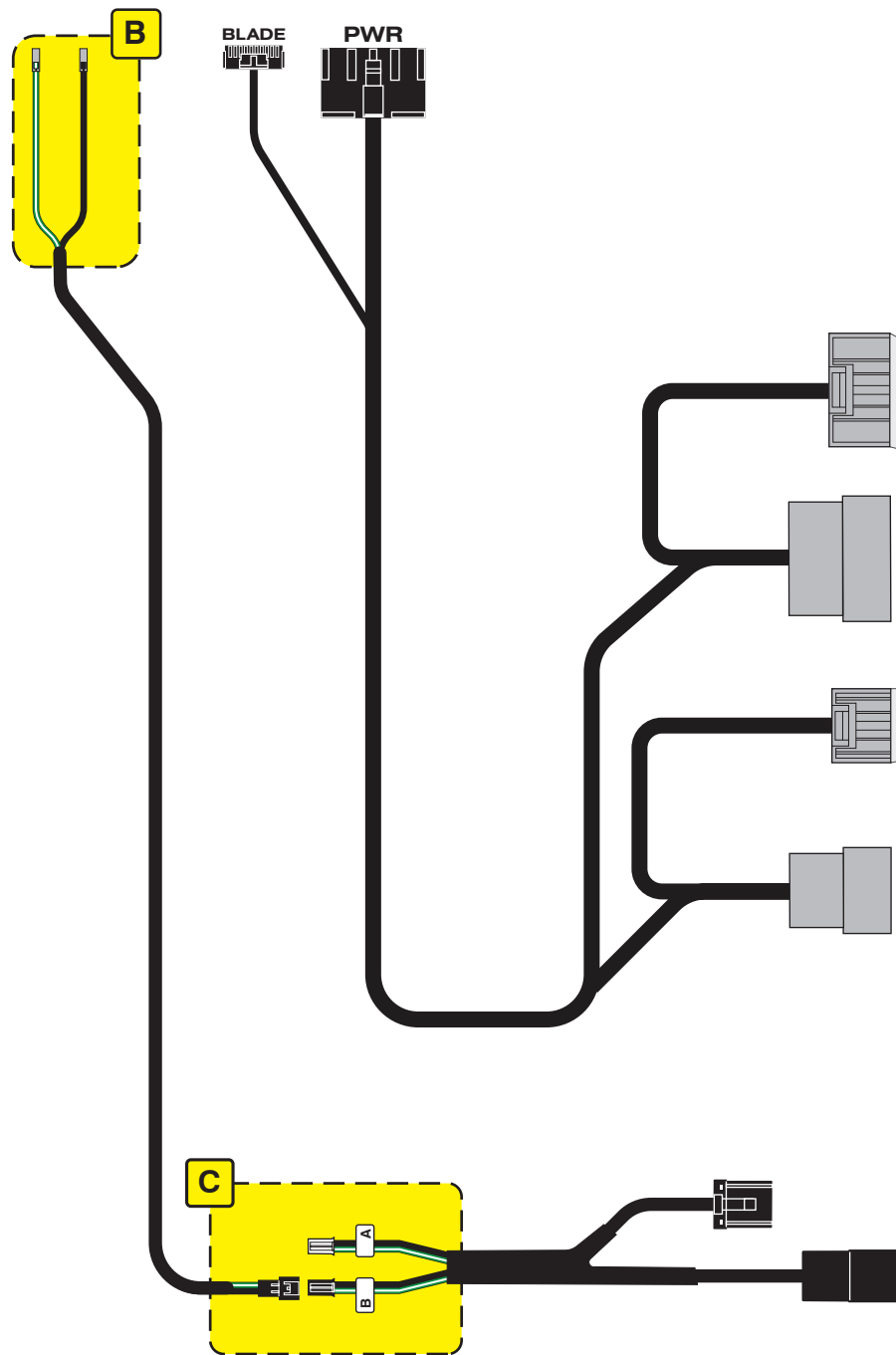
Jumper Setting

Parking Light	Accessory	Ignition (Default)	(+)Door Trigger In (Default)	(-)Door Trigger In (Default)
Trunk	Starter	Parking Light (Default)	Starter	Ignition
			Accessory (Default)	

CM7000/7200 Cut loop for A/T

CM-900S/900AS

CM900AS/900S Jumper

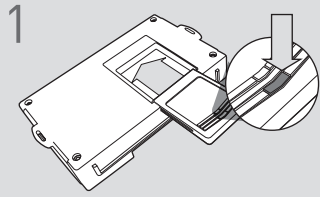


Adquisición no admitida: El motor del vehículo se apagará cuando se abran las puertas.

Códigos de error de programación de LED

- El LED del módulo parpadea en ROJO durante la programación
- 1x - Error de CAN, comprobar conectores
 - 2x - Error de Klon, comprobar conexiones, reintentar la programación si el error persiste, realice un flash de borrado y luego vuelva a intentarlo programación con todas las puertas cerradas
 - 3x - Error del inmovilizador, verifique los conectores, confirme que el automóvil arranca
 - 4x - Error de VIN, verifique los conectores, vuelva a parpadear usando la entrada del vehículo

CARTRIDGE INSTALLATION

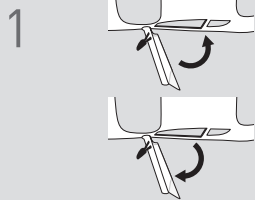


1 Slide cartridge into unit. Notice button under LED.

2

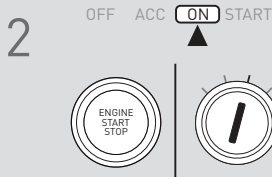
Ready for Module Programming Procedure.

MODULE PROGRAMMING PROCEDURE

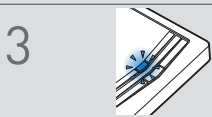


1 Close driver door.

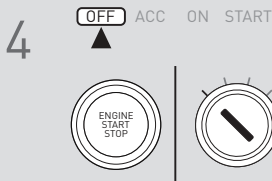
Re-open driver door to wake up data bus.



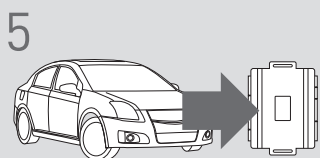
2 Turn ignition to ON position.



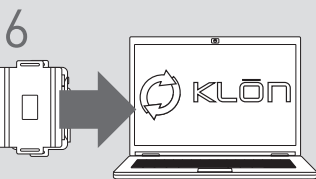
3 Wait, LED will flash BLUE rapidly.



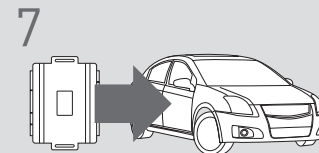
4 Turn ignition to OFF position.



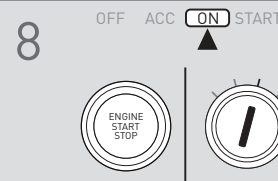
5 **WARNING:**
Disconnect power last.
Disconnect RS from vehicle.



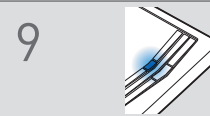
6 Connect RS to computer and proceed with extended programming.



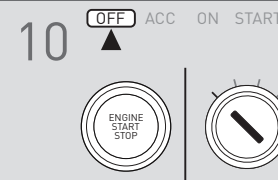
7 **WARNING:** Do not press RS programming button.
Connect power first.
Connect RS to vehicle.



8 Turn ignition to ON position.



9 Wait, LED will turn solid BLUE for 2 seconds.



10 Turn ignition to OFF position.



11 Press UNLOCK on the OEM remote.

! If the vehicle is equipped with a power liftgate: Open and close the power liftgate with the OEM keyfob.

12

Module Programming Procedure completed.