

Make	Model	Year	Install	CAN	Lights	PCU	Clutch	I/O Changes
DL-HA6 Honda	Accord Crosstour PTS AT	2013-15	Type 1	PCU	Park / Auto Type B	LSC	N/A	Green White/Blue N/A

Firmware:

Esta instalación requiere el firmware **BLADE-AL(DL)-HA6**, el módulo flash y la actualización del firmware del controlador antes de la instalación.

Luces:

Interfaces de control de luz de estacionamiento **tipo B** con circuitos separados de luz automática y luz de estacionamiento en el conector del interruptor de los faros delanteros, el adaptador incluido proporciona estas conexiones sin tener que cortar ningún cableado del vehículo, asegúrese de que la configuración sea la adecuada.

El cable del interruptor de los faros incluido en las últimas versiones del kit proporciona conexiones para la luz de estacionamiento y el control de luz automática. Utilice únicamente el conector **NEGRO Tipo B**.

Precaución: El uso del conector BLANCO tipo A dañará el interruptor de luz.

Cuando se utiliza el adaptador incluido, se deben quitar las luces de estacionamiento (-) y las conexiones GWR en el conector CM I/O y se reemplazan con cables del adaptador de interruptor de faros incluido, como se ilustra.

Conexiones de la PCU:

El conector de 28 pines en la Smart PCU puede ser **MARRÓN CLARO o GRIS**, y las ubicaciones de la Smart PCU varían según el modelo. Consulte el localizador de componentes en la página siguiente para conocer la ubicación correcta.

FTI-HDP6: Notas de instalación y configuración

- A** CONEXIONES REQUERIDAS (SE REQUIERE MODIFICACIÓN DEL CONECTOR)
- B** CONFIGURACIÓN REQUERIDA
- C** LOS COLORES DE LOS CONECTORES VARÍAN



COBERTURA DE FUNCIONES													
<input type="checkbox"/>	<input type="checkbox"/>	<input type="checkbox"/>	<input type="checkbox"/>	<input type="checkbox"/>	<input type="checkbox"/>	<input type="checkbox"/>	<input type="checkbox"/>	<input type="checkbox"/>	<input type="checkbox"/>	<input type="checkbox"/>	<input type="checkbox"/>	<input type="checkbox"/>	<input type="checkbox"/>
IMMOBILIZER DATA	A/M CONTROL	DOOR LOCK	DOOR UNLOCK	ARM OEM ALARM	DISARM OEM ALARM	TRUNK/HATCH RELEASE				DOOR STATUS	TRUNK STATUS	HOOD STATUS	BRAKE STATUS
										E-BRAKE STATUS	TACH OUTPUT	AUTOLIGHT CTRL	
													PARKING LIGHTS

- FT-DAS Required for manual transmission.
- BOTH Red & Red/White MUST be connected with high current application.

Jumper Setting

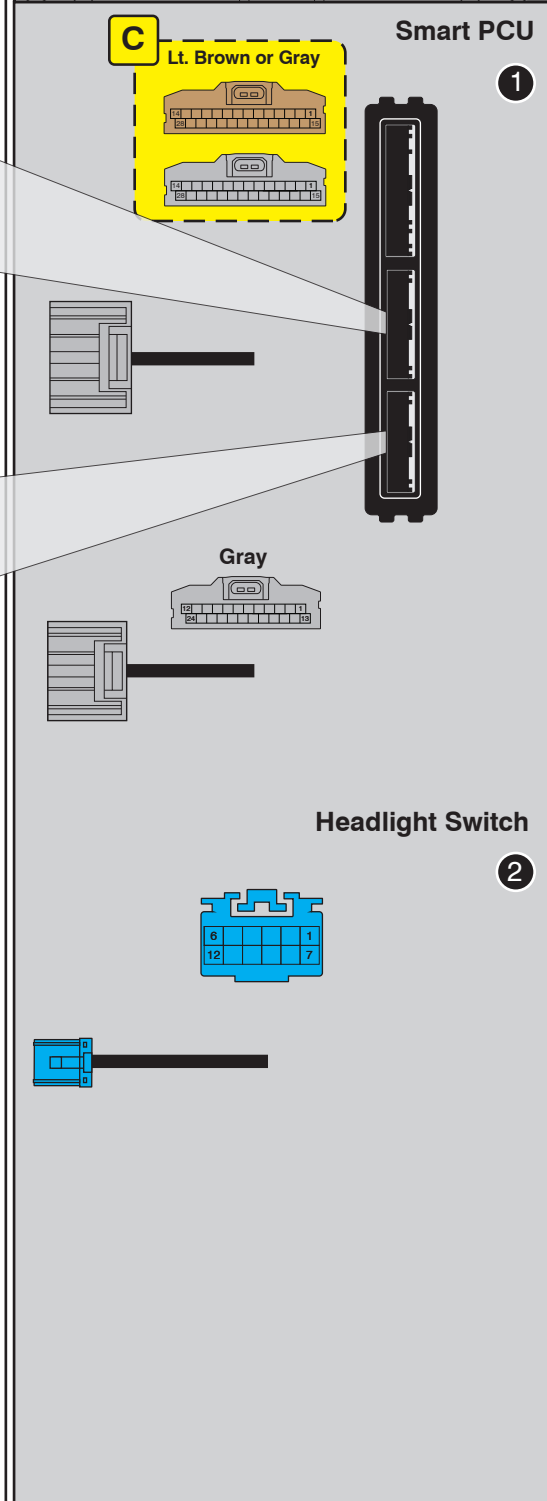
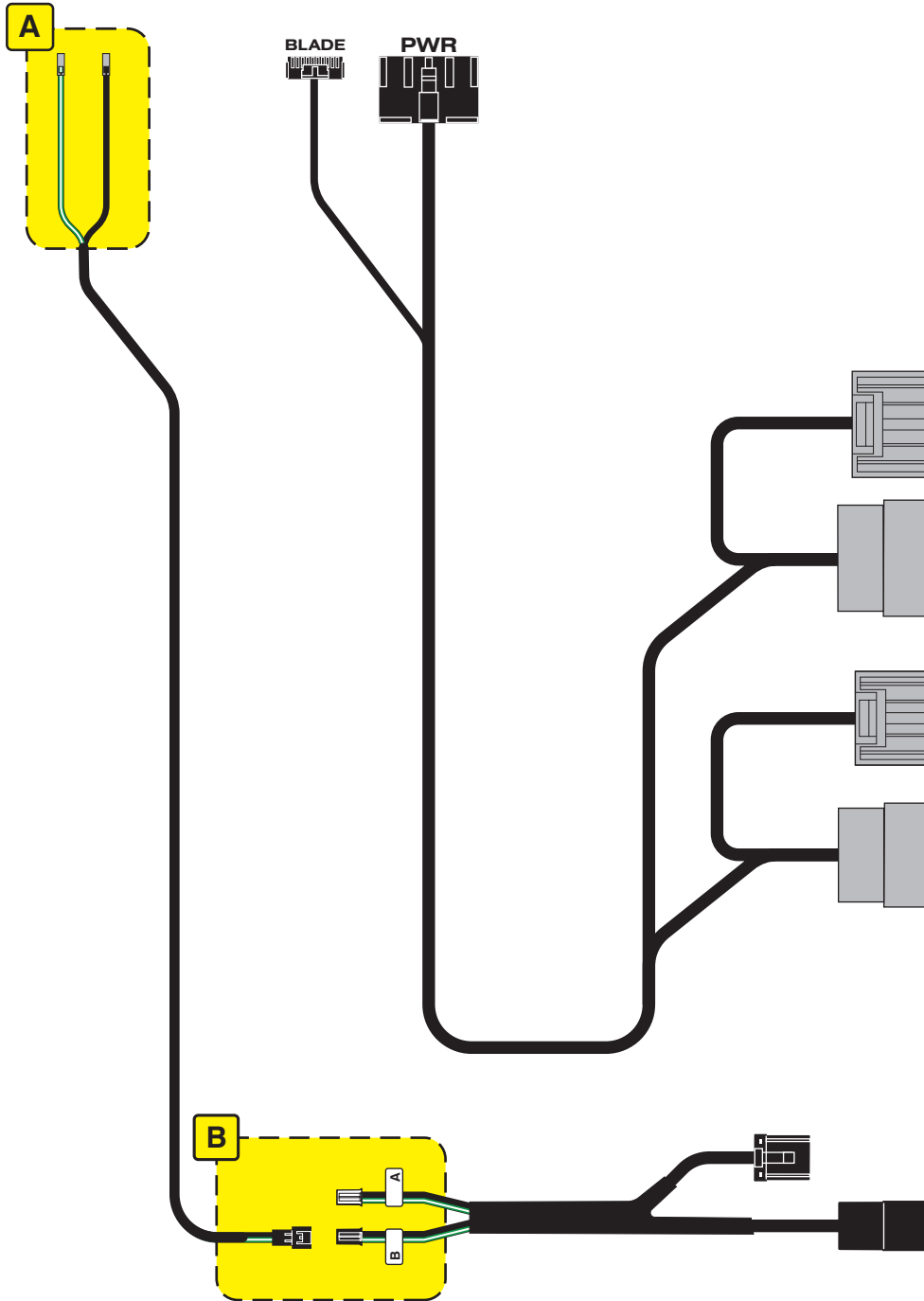
Parking Light Accessory Ignition (Default)	(+)-Door Trigger In (Default)	(-)-Door Trigger In (Default)
Trunk Starter Parking Light (Default)	Starter Ignition	Accessory (Default)

CM7000/7200

CM-900S/900AS

CM900AS/900S Jumper

START
ACC
IGN1



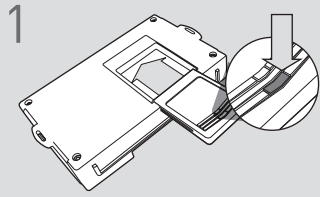
Adquisición no admitida: El motor del vehículo se apagará cuando se abran las puertas.

Códigos de error de programación de LED

El LED del módulo parpadea en ROJO durante la programación

- 1x - Error de CAN, comprobar conectores
- 2x - Error de Klon, comprobar conexiones, reintentar la programación si el error persiste, realice un flash de borrado y luego vuelva a intentarlo programación con todas las puertas cerradas
- 3x - Error del inmovilizador, verifique los conectores, confirme que el automóvil arranca
- 4x - Error de VIN, verifique los conectores, vuelva a parpadear usando la entrada del vehículo

CARTRIDGE INSTALLATION

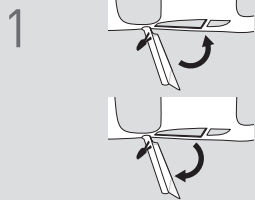


1 Slide cartridge into unit. Notice button under LED.

2

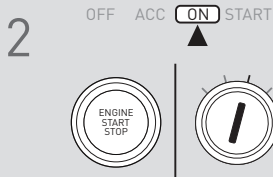
Ready for Module Programming Procedure.

MODULE PROGRAMMING PROCEDURE

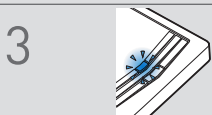


1 Close driver door.

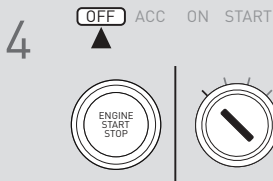
Re-open driver door to wake up data bus.



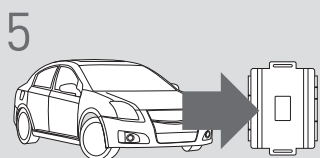
2 Turn ignition to ON position.



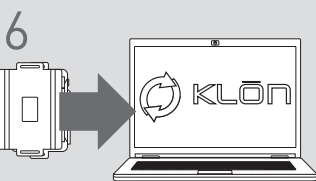
3 Wait, LED will flash BLUE rapidly.



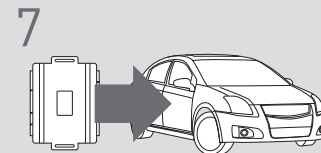
4 Turn ignition to OFF position.



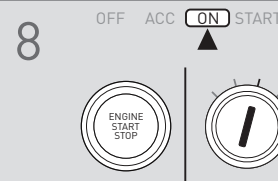
5 **WARNING:**
Disconnect power last.
Disconnect RS from vehicle.



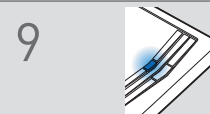
6 Connect RS to computer and proceed with extended programming.



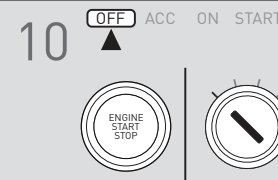
7 **WARNING:** Do not press RS programming button.
Connect power first.
Connect RS to vehicle.



8 Turn ignition to ON position.



9 Wait, LED will turn solid BLUE for 2 seconds.



10 Turn ignition to OFF position.



11 Press UNLOCK on the OEM remote.

! If the vehicle is equipped with a power liftgate: Open and close the power liftgate with the OEM keyfob.

12

Module Programming Procedure completed.