

Make	Model	Year	Install	IMMO	Lights	BCM	POC	I/O Changes
DL-HA3 Honda	Odyssey STD Key AT	2011-13	Type 1	Green	Park / Auto Type A	N/A	N/A	Green White/Blue N/A

Firmware:

Esta instalación requiere el firmware **BLADE-AL(DL)-HA3**, el módulo flash y la actualización del firmware del controlador antes de la instalación.

Instalación:

Los vehículos de **tipo 1** utilizan el adaptador inmovilizador **verde** de 7 pines.
El adaptador inmovilizador gris y el adaptador CN1 de 8 pines no se utilizan.

Luces:

(-) Las luces de estacionamiento y el apagado automático de la luz con el adaptador incluido requieren la modificación del conector CM I / O, quitando el cables de baja corriente (-) de estado negativo (**negro**) y luz de estacionamiento (**verde/blanco**), reemplazándolos con los cables preterminados del adaptador.

Esta instalación utiliza el conector **PRK LT A blanco**, asegure el conector PRK LT B no utilizado.

FTI-HDK2: Notas de instalación y configuración

- A** CONEXION REQUERIDA
- B** CONEXION REQUERIDA
- C** SE REQUIERE MODIFICACIÓN DEL CONECTOR
- D** SE REQUIERE CONFIGURACIÓN
- E** NO REQUERIDO



COBERTURA DE FUNCIONES																			
IMMOBILIZER DATA	AM CONTROL	DOOR LOCK	DOOR UNLOCK	ARM OEM ALARM	DISARM OEM ALARM		POWER LIFTGATE	POWER SLIDING DOOR (L)	POWER SLIDING DOOR (R)	DOOR STATUS	TRUNK STATUS	HOOD STATUS	BRAKE STATUS	E-BRAKE STATUS	TACH OUTPUT	AUTOLIGHT CTRL			PARKING LIGHTS
○	○	○	○	○	○		○	○	○	○	○	○	○	○	○	○			○

•FT-DAS Required for manual transmission.
•BOTH Red & Red/White MUST be connected with high current application.

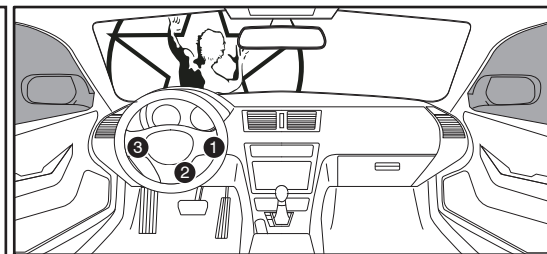
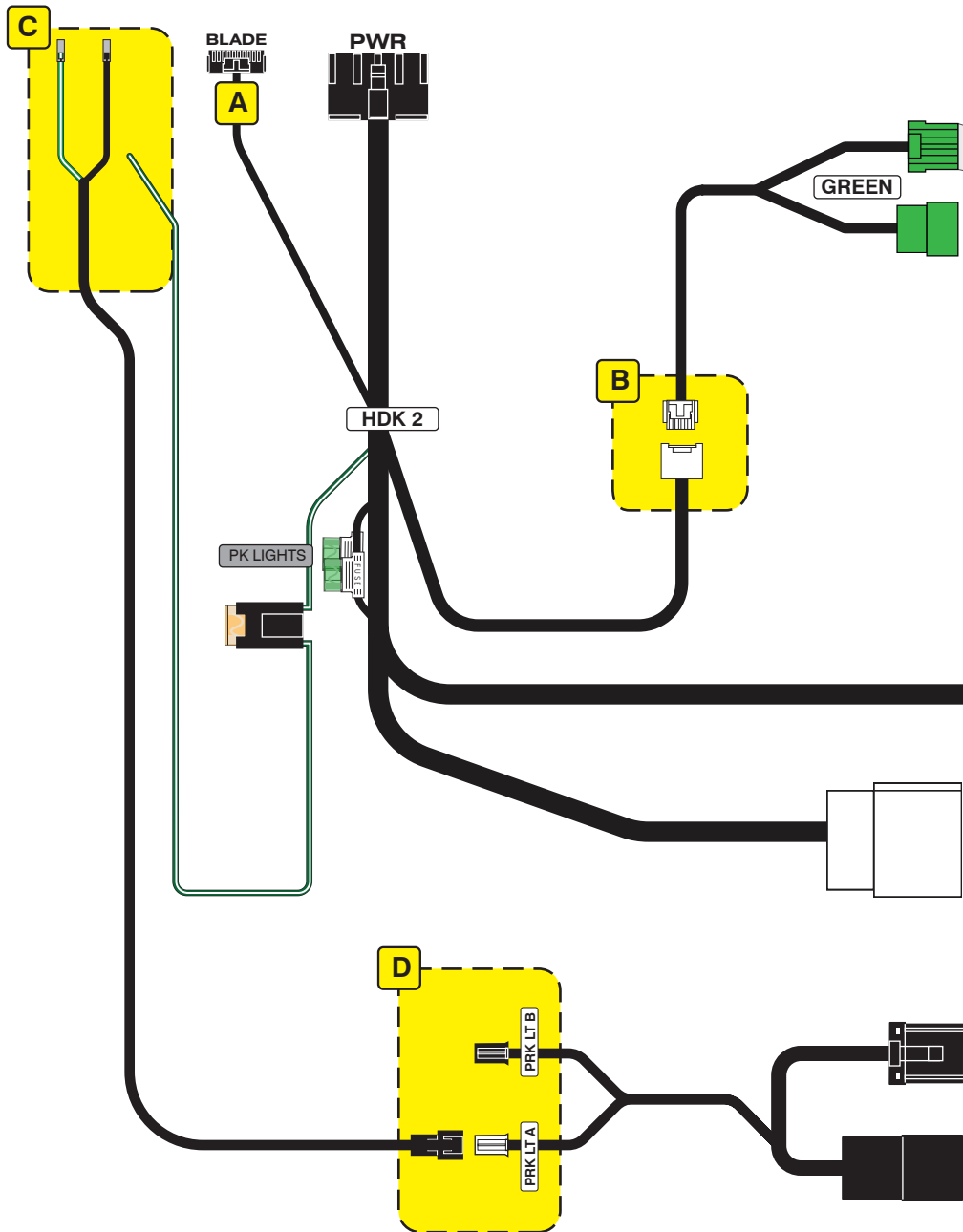
Jumper Setting

Parking Light	Accessory	Ignition (Default)	(+)Door Trigger In (Default)	(-)Door Trigger In (Default)
Trunk	Starter	Parking Light (Default)	Starter	Ignition
			Accessory (Default)	

CM7000/7200 Cut loop for A/T

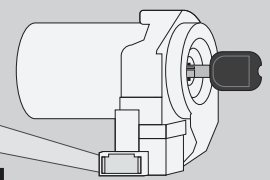
CM-900S/900AS

CM900AS/900S Jumper



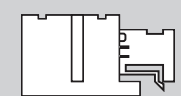
Immobilizer Connector

1



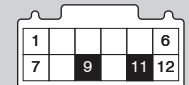
Ignition Switch

2



Headlight Switch Connector

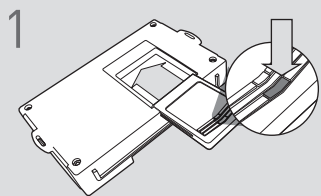
3



Códigos de error de programación de LED

El LED del módulo parpadea en ROJO durante la programación
1x - Error de CAN, confirme las conexiones al adaptador del inmovilizador

CARTRIDGE INSTALLATION

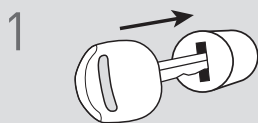


1 Slide cartridge into unit. Notice button under LED.

2

Ready for Module Programming Procedure.

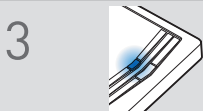
MODULE PROGRAMMING PROCEDURE



1 Insert key into ignition.



2 Turn key to ON position.



3 Wait, LED will turn solid BLUE for 2 seconds.



4 Turn key to OFF position.



5 Press UNLOCK on the OEM remote.



If the vehicle is equipped with a power liftgate: Open and close the power liftgate with the OEM keyfob.

6

Module Programming Procedure completed.