

Make	Model	Year	Install	ECU	Lights	Locks	Trunk/Hatch	I/O Changes
DL-TL6 Toyota	RAV4 PTS AT	2013-15	Type 3	4/BFB	Park / Auto Yes	No	No	Green White/Blue X

Esta instalación requiere firmware **BLADE-AL (DL) -TL6**, módulo flash y controlador de actualización antes de comenzar la instalación.

Tipo de instalación 3: ECU de la carrocería principal, tablero del lado del conductor, debajo de la caja de fusibles, cerradura de la puerta y conexiones de liberación del maletero no necesarias.

CAN: Los datos de CAN del vehículo se recopilan a través de la conexión de 30 pines en la ECU del cuerpo principal, no se requieren otras conexiones.

Luces: la luz de estacionamiento y el control de luz automática se manejan usando el cable **verde/blanco** preterminado incluido con la BLADE conector. Retire el cable de luz (-) pk del conector **gris** de I/O del controlador y reemplácelo con el especificado, para estado e informes de diagnóstico.

Cerraduras: esta instalación no requiere ninguna conexión adicional a las cerraduras de las puertas del vehículo. **No se requiere el conector de bloqueo de 6 pines, no lo conecte al puerto de salida de bloqueo del controlador.**

El modo inactivo no es una función compatible con el arnés FTI-TLP4: la función del modo inactivo que permite al usuario salir de una ha sido excluido del cableado del arnés **FTI-TLP4**. **Si desea esta función, consulte la instalación completa de BLADE diagrama del cableado correspondiente y realice la conexión necesaria al botón PTS del vehículo.**

RECUPERACIÓN NO COMPATIBLE: EL VEHÍCULO SE APAGARÁ AL ABRIR LA PUERTA DEL CONDUCTOR.

FTI-TLP4: Notas de instalación y configuración

- A** CONEXIONES REQUERIDAS
- B** CONEXIONES REQUERIDAS
- C** NO REQUERIDA
- D** CONFIGURACIÓN REQUERIDA



COBERTURA DE FUNCIONES																					
IMMOBILIZER DATA	PTS CONTROL	ARM OEM ALARM	DISARM OEM ALARM	A/M CONTROL FROM OEM REMOTES	A/M RS CONTROL FROM OEM REMOTE	PRIORITY UNLOCK	DOOR LOCK	DOOR UNLOCK	TRUNK/HATCH RELEASE	TACH OUTPUT	BRAKE STATUS	E-BRAKE STATUS	DOOR STATUS	TRUNK STATUS	HOOD STATUS	PARKING LIGHTS	AUTO LIGHT CONTROL				

- FT-DAS Required for manual transmission.
- BOTH Red & Red/White MUST be connected with high current application.

Jumper Setting

Parking Light (+)Door Trigger In

Accessory (-)Door Trigger In

Ignition (Default)

Trunk Starter

Starter Ignition

Parking Light (Default) Accessory (Default)

CM7000/7200 Cut loop for A/T

CM-900S/900AS

CM900AS/900S Jumper

START

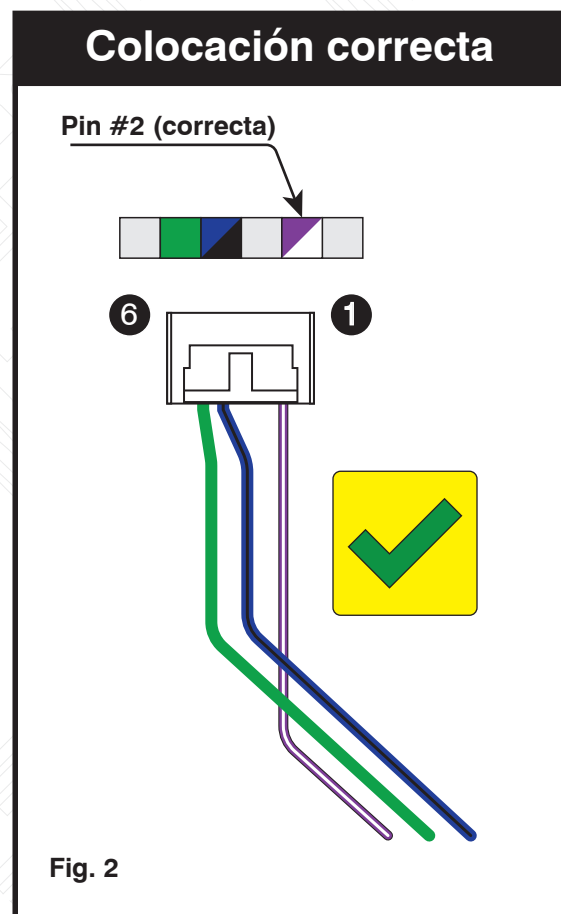
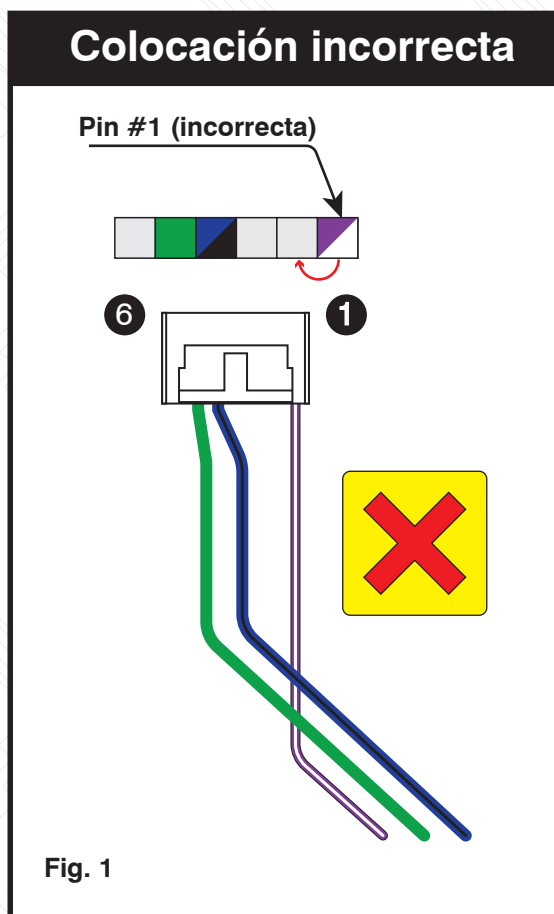
ACC

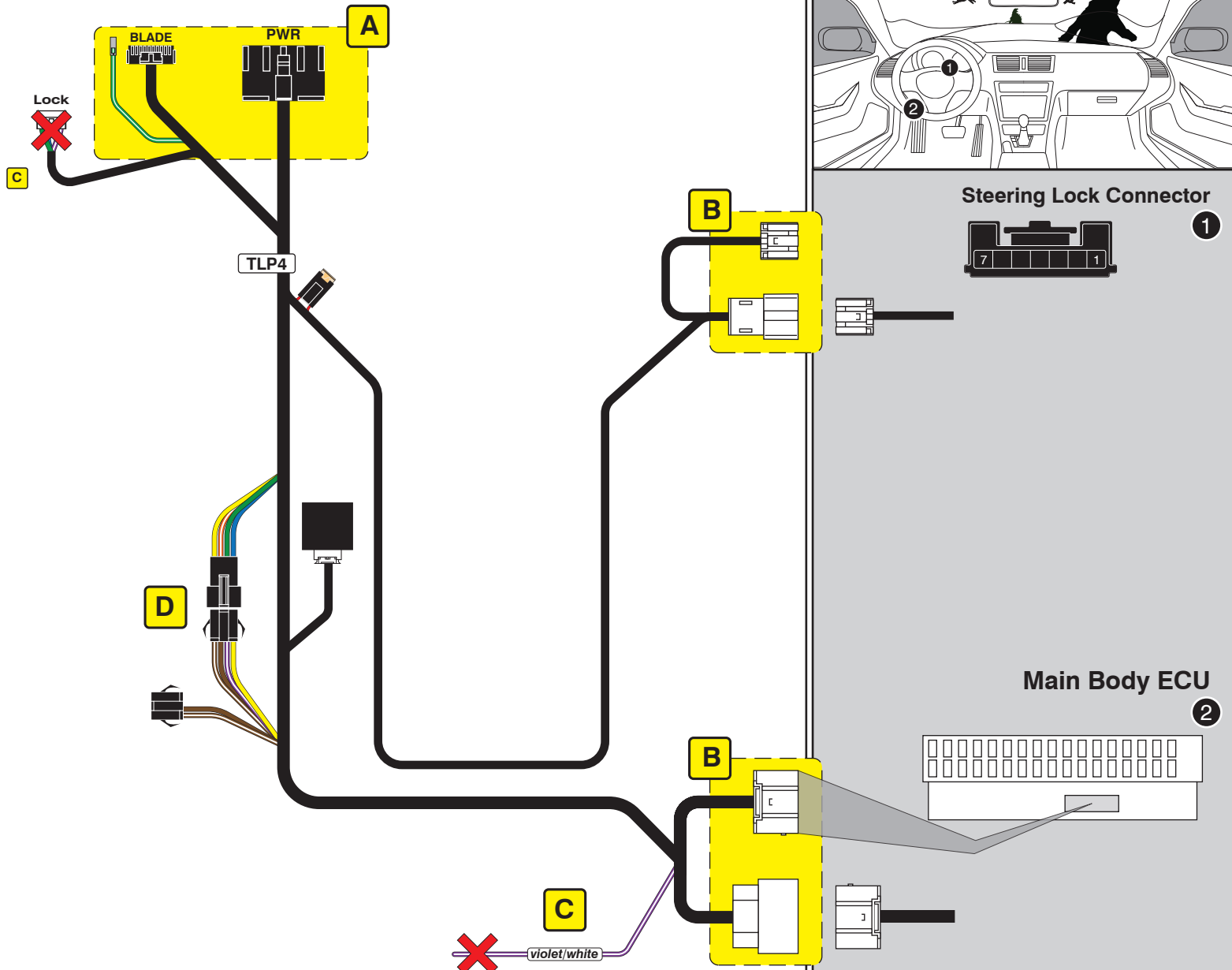
IGN1

Descripción general: Conector de cerradura de puerta mal cableado, se requiere reparación en campo.

Problema: una revisión de las muestras más recientes de arneses en T FTI-TLP4 reveló un cable de salida troncal fuera de lugar en el conector de 6 pines conector de accesorios de bloqueo que requiere que el cable se reubique en la posición correcta, para garantizar un funcionamiento seguro cuando se usa. **El uso del arnés sin abordar el problema dará como resultado una falla en el control del maletero/escotilla, y es posible daño al vehículo BCM.**

Corrección: El cable morado/blanco del arnés en la última producción de arneses FTI-TLP4 se insertó en el posición normalmente utilizada para la conexión de alimentación de +12 V en el arnés de accesorios. Antes de completar la instalación, el instalador debe reubicar el cable morado/blanco del arnés en la posición correcta, 1 espacio hacia adentro en el conector de 6 pines, vea ilustraciones a continuación en la Fig. 2. Para reubicar la terminal, usando un pico fino o un cuchillo tipo Olfa, presione la lengüeta de bloqueo de la terminal y tire de la cable de la carcasa del conector. Una vez que la terminal ha sido removida de la carcasa, nuevamente usando el pico o cuchillo, levante la lengüeta de bloqueo aproximadamente 1/16" (1,5 mm) y vuelva a insertar el terminal en la posición correcta. Si en el examen inicial de el arnés el conector del accesorio de bloqueo se parece a la ilustración de la Fig. 2, no es necesario modificarlo, el cable está en la posición adecuada.





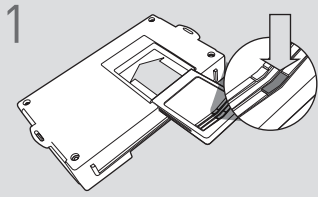
RECUPERACIÓN NO COMPATIBLE: EL VEHÍCULO SE APAGARÁ AL ABRIR LA PUERTA DEL CONDUCTOR.

Códigos de error de programación de LED

El LED del módulo parpadea en ROJO durante la programación

- 1x - No se detecta CAN, verifique las conexiones
- 2x - VIN no leído, verifique las conexiones
- 3x - VIN desconocido, plataforma de fuerza
- 4x - Sin IMMO
- 5x - Arrancador remoto OEM detectado, quitar
- 6x - Plataforma clave detectada, verifique las conexiones
- 7x - No se detecta RX, verifique las conexiones
- 8x - No se detecta TX, verifique las conexiones

CARTRIDGE INSTALLATION



1 Slide cartridge into unit. Notice button under LED.

2

Ready for Module Programming Procedure.

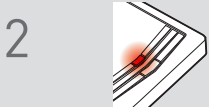
MODULE PROGRAMMING PROCEDURE

NOTE

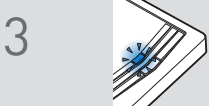
Between each step, LED will turn solid RED, this is the default standby mode.



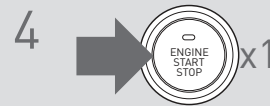
1 Push start button twice [2x] to ON position.



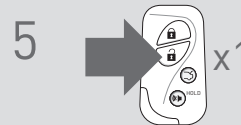
2 LED will turn solid RED.



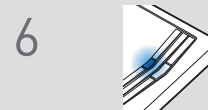
3 Within 5 seconds, LED will flash BLUE rapidly.



4 Push start button once [1x] to OFF position.



5 Press unlock button once [1x] on OEM keyfob.



6 Wait, LED will turn solid BLUE for 2 seconds.

7

Module Programming Procedure completed.

TAKEOVER NOT AVAILABLE