

Make	Model	Year	Install	ECU	Lights	Locks	Trunk/Hatch	I/O Changes
<b>DL-TL6</b> Toyota	Prius C Hybrid PTS AT	2012-15	Type 3	2/DKP	Park / Auto Yes	No	No	Green White/Blue X

Esta instalación requiere firmware **BLADE-AL (DL) -TL6**, módulo flash y controlador de actualización antes de comenzar la instalación.

**Tipo de instalación 3:** ECU de la carrocería principal, área del panel de protección del lado del conductor, cerradura de la puerta y conexiones de liberación del maletero no necesarias.

**CAN:** Los datos de CAN del vehículo se recopilan a través de la conexión de 30 pines en la ECU del cuerpo principal, no se requieren otras conexiones.

**Luces:** la luz de estacionamiento y el control de luz automática se manejan usando el cable **verde/blanco** preterminado incluido con la BLADE conector. Retire el cable de luz (-) pk del conector **gris** de I/O del controlador y reemplácelo con el especificado, para estado e informes de diagnóstico.

**Cerraduras:** esta instalación no requiere ninguna conexión adicional a las cerraduras de las puertas del vehículo.  
**No se requiere el conector de bloqueo de 6 pines, no lo conecte al puerto de salida de bloqueo del controlador.**

**El modo inactivo no es una función compatible con el arnés FTI-TLP4:** la función del modo inactivo que permite al usuario salir de una ha sido excluido del cableado del arnés FTI-TLP4. **Si desea esta función, consulte la instalación completa de BLADE diagrama del cableado correspondiente y realice la conexión necesaria al botón PTS del vehículo.**

## RECUPERACIÓN NO COMPATIBLE: EL VEHÍCULO SE APAGARÁ AL ABRIR LA PUERTA DEL CONDUCTOR.

### FTI-TLP4: Notas de instalación y configuración

- A CONEXIONES REQUERIDAS
- B CONEXIONES REQUERIDAS
- C NO REQUERIDA
- D CONFIGURACIÓN REQUERIDA



COBERTURA DE FUNCIONES																							
IMMOBILIZER DATA	PTS CONTROL	ARM OEM ALARM	DISARM OEM ALARM	A/M CONTROL FROM OEM REMOTES	A/M RS CONTROL FRMO OEM REMOTE	PRIORITY UNLOCK	DOOR LOCK	DOOR UNLOCK	TRUNK/HATCH RELEASE	TACH OUTPUT	BRAKE STATUS	E-BRAKE STATUS	DOOR STATUS	TRUNK STATUS	HOOD STATUS	PARKING LIGHTS	AUTO LIGHT CONTROL						

- FT-DAS Required for manual transmission.
- BOTH Red & Red/White MUST be connected with high current application.

**Jumper Setting**

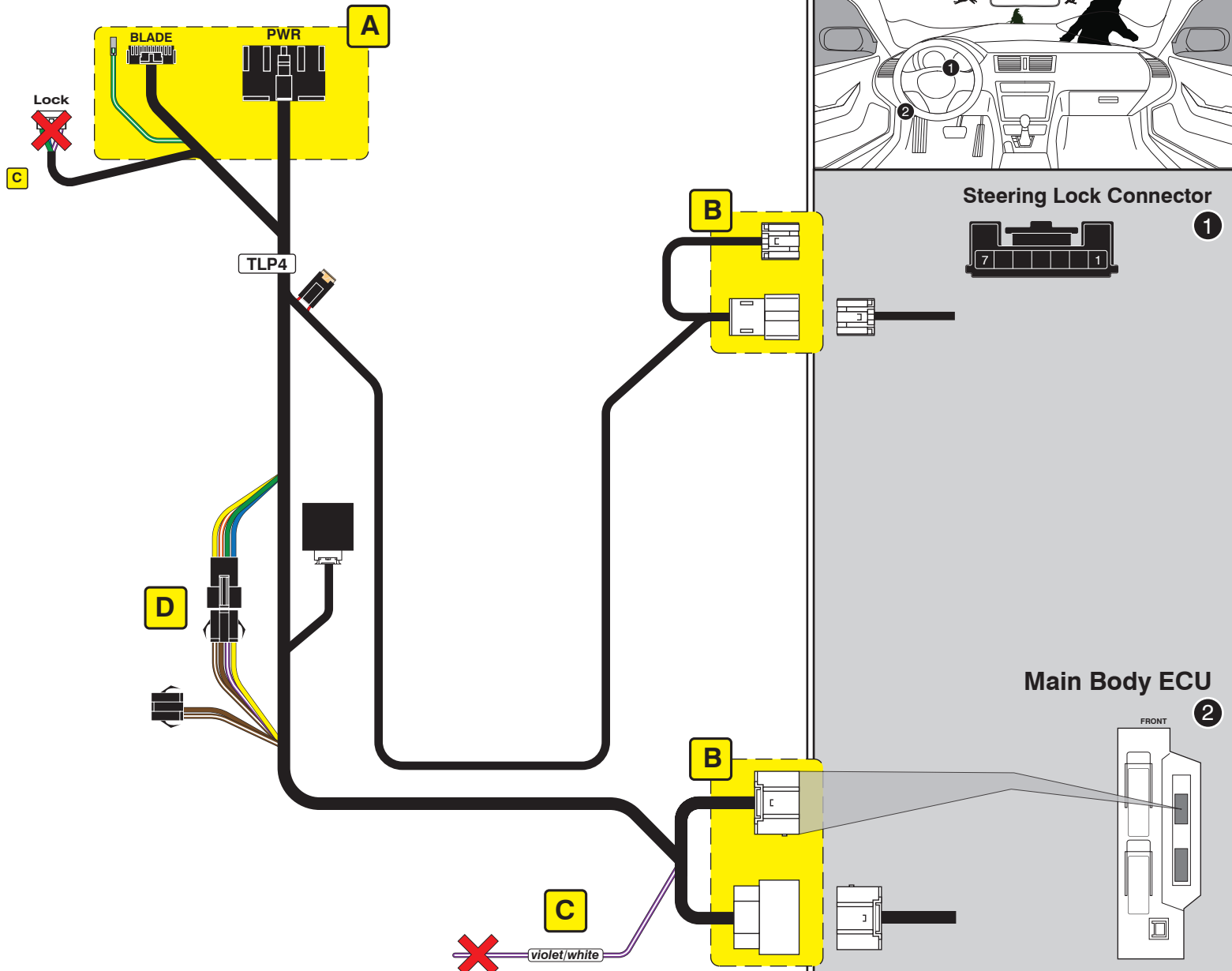
Parking Light	Accessory	Ignition (Default)	(+)Door Trigger In	(-)Door Trigger In (Default)
Trunk	Starter	Parking Light (Default)	Starter	Ignition
				Accessory (Default)

**CM7000/7200** Cut loop for A/T

**CM-900S/900AS**

**CM900AS/900S Jumper**

**START  
ACC  
IGN1**



**Códigos de error de programación de LED**

El LED del módulo parpadea en ROJO durante la programación

- 1x - No se detecta CAN, verifique las conexiones
- 2x - VIN no leído, verifique las conexiones
- 3x - VIN desconocido, plataforma de fuerza
- 4x - Sin IMMO
- 5x - Arrancador remoto OEM detectado, quitar
- 6x - Plataforma clave detectada, verifique las conexiones
- 7x - No se detecta RX, verifique las conexiones
- 8x - No se detecta TX, verifique las conexiones

**RECUPERACIÓN NO COMPATIBLE: EL VEHÍCULO SE APAGARÁ AL ABRIR LA PUERTA DEL CONDUCTOR.**

## CARTRIDGE INSTALLATION



1 Slide cartridge into unit. Notice button under LED.

2

Ready for Module Programming Procedure.

## MODULE PROGRAMMING PROCEDURE

### NOTE

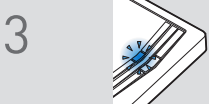
Between each step, LED will turn solid RED, this is the default standby mode.



1 Push start button twice [2x] to ON position.



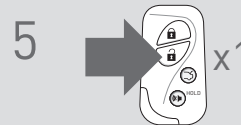
2 LED will turn solid RED.



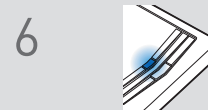
3 Within 5 seconds, LED will flash BLUE rapidly.



4 Push start button once [1x] to OFF position.



5 Press unlock button once [1x] on OEM keyfob.



6 Wait, LED will turn solid BLUE for 2 seconds.

7

Module Programming Procedure completed.

## TAKEOVER NOT AVAILABLE