

Make	Model	Year	Install	ECU	Lights	Locks	Trunk/Hatch	I/O Changes
DL-TL6 Toyota	Corolla PTS MT	2014-16	Type 5	4/BFB	Park / Auto Yes	No	No	Green White/Blue Add START Green (2)

Esta instalación requiere firmware **BLADE-AL (DL) -TL6**, módulo flash y controlador de actualización antes de comenzar la instalación.

Tipo de instalación 5: ECU del cuerpo principal, tablero del lado del conductor, debajo de la caja de fusibles, no se requieren conexiones de apertura del maletero y bloqueo de puertas. **Se requiere cableado adicional para la derivación del circuito del embrague en vehículos equipados con transmisión manual.**

CAN: Los datos de CAN del vehículo se recopilan a través de la conexión de 30 pines en la ECU del cuerpo principal, no se requieren otras conexiones.

Embrague: La instalación tipo 5 requiere insertar el cable de arranque amarillo preterminado en la posición # 6 (arrancador fuera) del conector CN1 y conectando al circuito del embrague del vehículo, verde, posición # 2 en el interruptor del embrague. **Coloque el terminal como se muestra en la ilustración.**

Luces: la luz de estacionamiento y el control de luz automática se manejan usando el cable **verde/blanco** preterminado incluido con la BLADE conector. Retire el cable de luz (-) pk del conector **gris** de I/O del controlador y reemplácelo con el especificado, para estado e informes de diagnóstico.

Cerraduras: esta instalación no requiere ninguna conexión adicional para controlar las cerraduras de las puertas del vehículo. **No se requiere el conector de salida de bloqueo de 6 pines, no lo conecte al puerto de salida de bloqueo del controlador.**

El modo inactivo no es una función compatible con el arnés FTI-TLP4: la función del modo inactivo que permite al usuario salir de una ha sido excluido del cableado del arnés **FTI-TLP4**. **Si desea esta función, consulte la instalación completa de BLADE diagrama del cableado correspondiente y realice la conexión necesaria al botón PTS del vehículo.**

RECUPERACIÓN NO COMPATIBLE: EL VEHÍCULO SE APAGARÁ AL ABRIR LA PUERTA DEL CONDUCTOR.

FTI-TLP4: Notas de instalación y configuración

- A** CONEXIONES REQUERIDAS
- B** CONEXIONES REQUERIDAS
- C** NO REQUERIDA
- D** CONFIGURACIÓN REQUERIDA
- E** CONEXION REQUERIDA



COBERTURA DE FUNCIONES																						
IMMOBILIZER DATA	PTS CONTROL	ARM OEM ALARM	DISARM OEM ALARM	A/M CONTROL FROM OEM REMOTES	A/M RS CONTROL	FRMO OEM REMOTE	PRIORITY UNLOCK	DOOR LOCK	DOOR UNLOCK	TRUNK/HATCH RELEASE	TACH OUTPUT	BRAKE STATUS	E-BRAKE STATUS	DOOR STATUS	TRUNK STATUS	HOOD STATUS	PARKING LIGHTS	AUTOLIGHT CONTROL				

- FT-DAS Required for manual transmission.
- BOTH Red & Red/White MUST be connected with high current application.

Jumper Setting

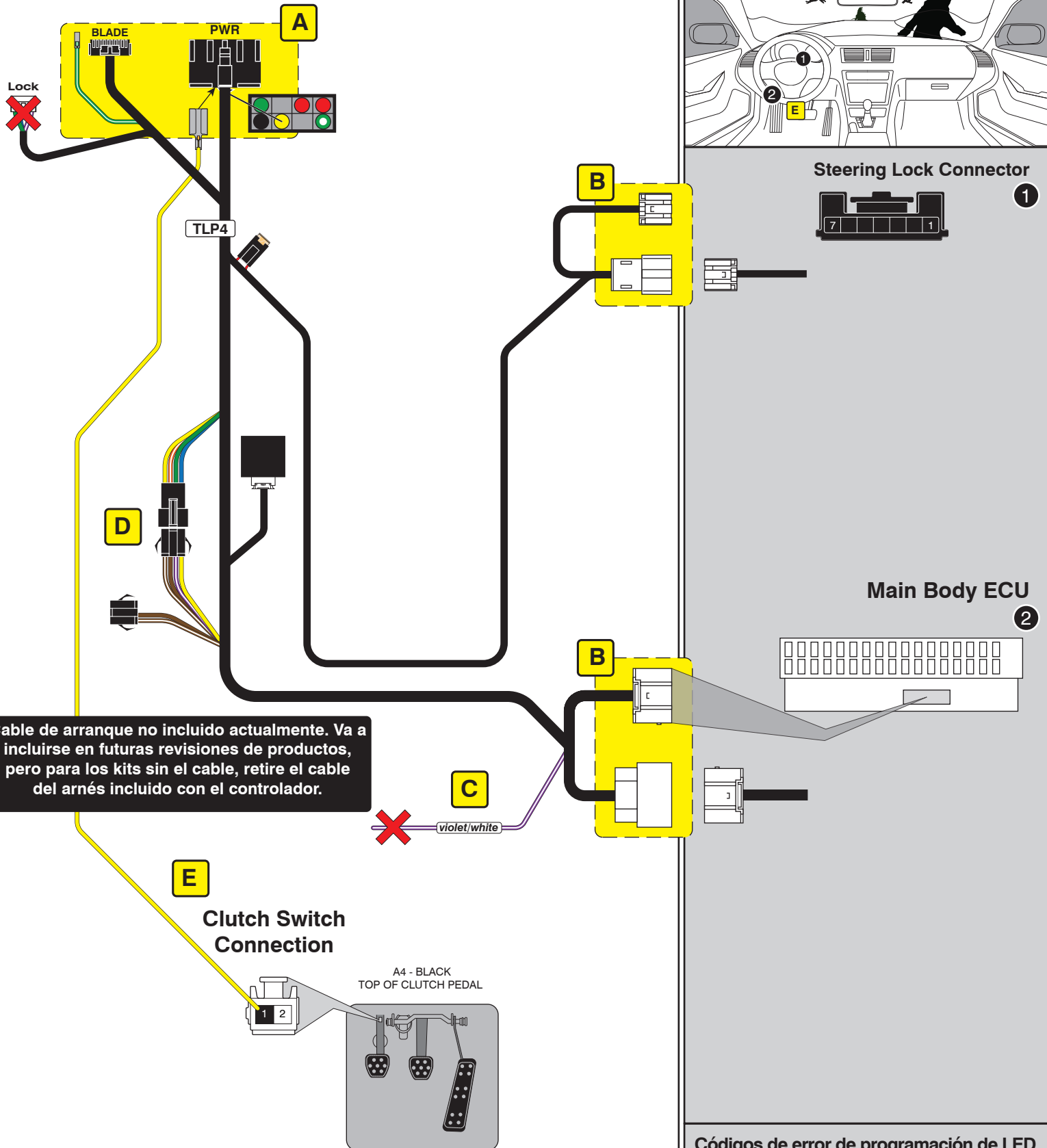
Parking Light	Accessory	Ignition (Default)	Trunk	Starter	Parking Light (Default)	(+)-Door Trigger In (Default)	(-)-Door Trigger In (Default)	Starter Ignition	Accessory (Default)
---------------	-----------	--------------------	-------	---------	-------------------------	-------------------------------	-------------------------------	------------------	---------------------

CM7000/7200 Cut loop for A/T

CM-900S/900AS

CM900AS/900S Jumper

START
ACC
IGN1



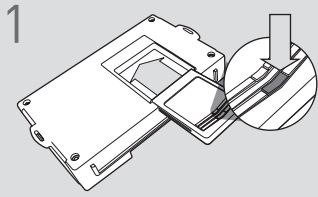
Cable de arranque no incluido actualmente. Va a incluirse en futuras revisiones de productos, pero para los kits sin el cable, retire el cable del arnés incluido con el controlador.

Códigos de error de programación de LED

- El LED del módulo parpadea en ROJO durante la programación
- 1x - No se detecta CAN, verifique las conexiones
 - 2x - VIN no leído, verifique las conexiones
 - 3x - VIN desconocido, plataforma de fuerza
 - 4x - Sin IMMO
 - 5x - Arrancador remoto OEM detectado, quitar
 - 6x - Plataforma clave detectada, verifique las conexiones
 - 7x - No se detecta RX, verifique las conexiones
 - 8x - No se detecta TX, verifique las conexiones

RECUPERACIÓN NO COMPATIBLE: EL VEHÍCULO SE APAGARÁ AL ABRIR LA PUERTA DEL CONDUCTOR.

CARTRIDGE INSTALLATION



1 Slide cartridge into unit. Notice button under LED.

2

Ready for Module Programming Procedure.

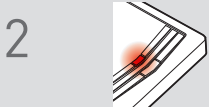
MODULE PROGRAMMING PROCEDURE

NOTE

Between each step, LED will turn solid RED, this is the default standby mode.



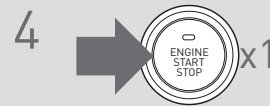
1 Push start button twice [2x] to ON position.



2 LED will turn solid RED.



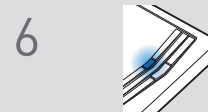
3 Within 5 seconds, LED will flash BLUE rapidly.



4 Push start button once [1x] to OFF position.



5 Press unlock button once [1x] on OEM keyfob.



6 Wait, LED will turn solid BLUE for 2 seconds.

7

Module Programming Procedure completed.

TAKEOVER NOT AVAILABLE