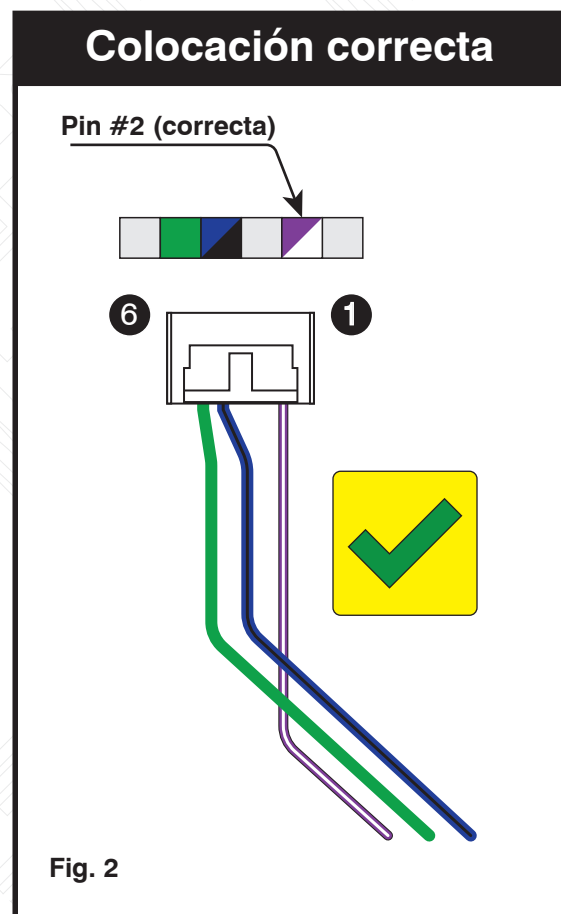
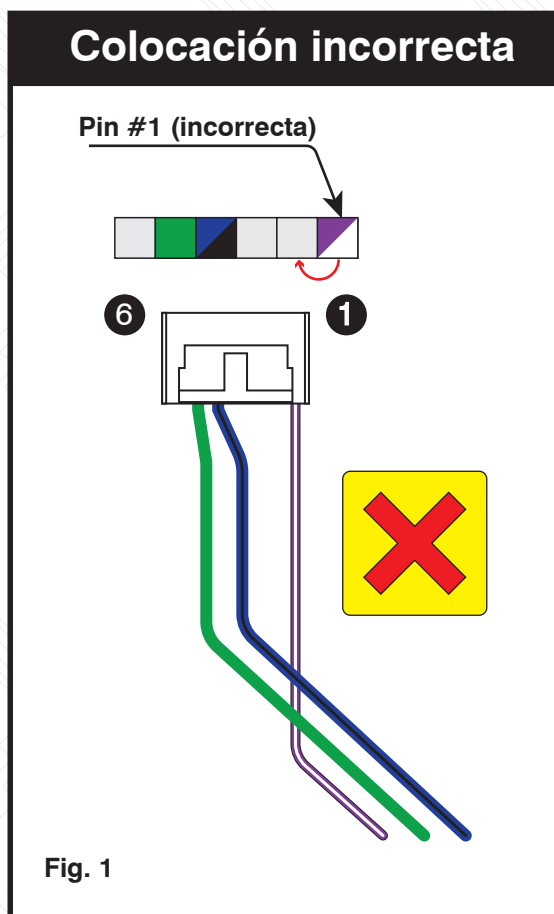
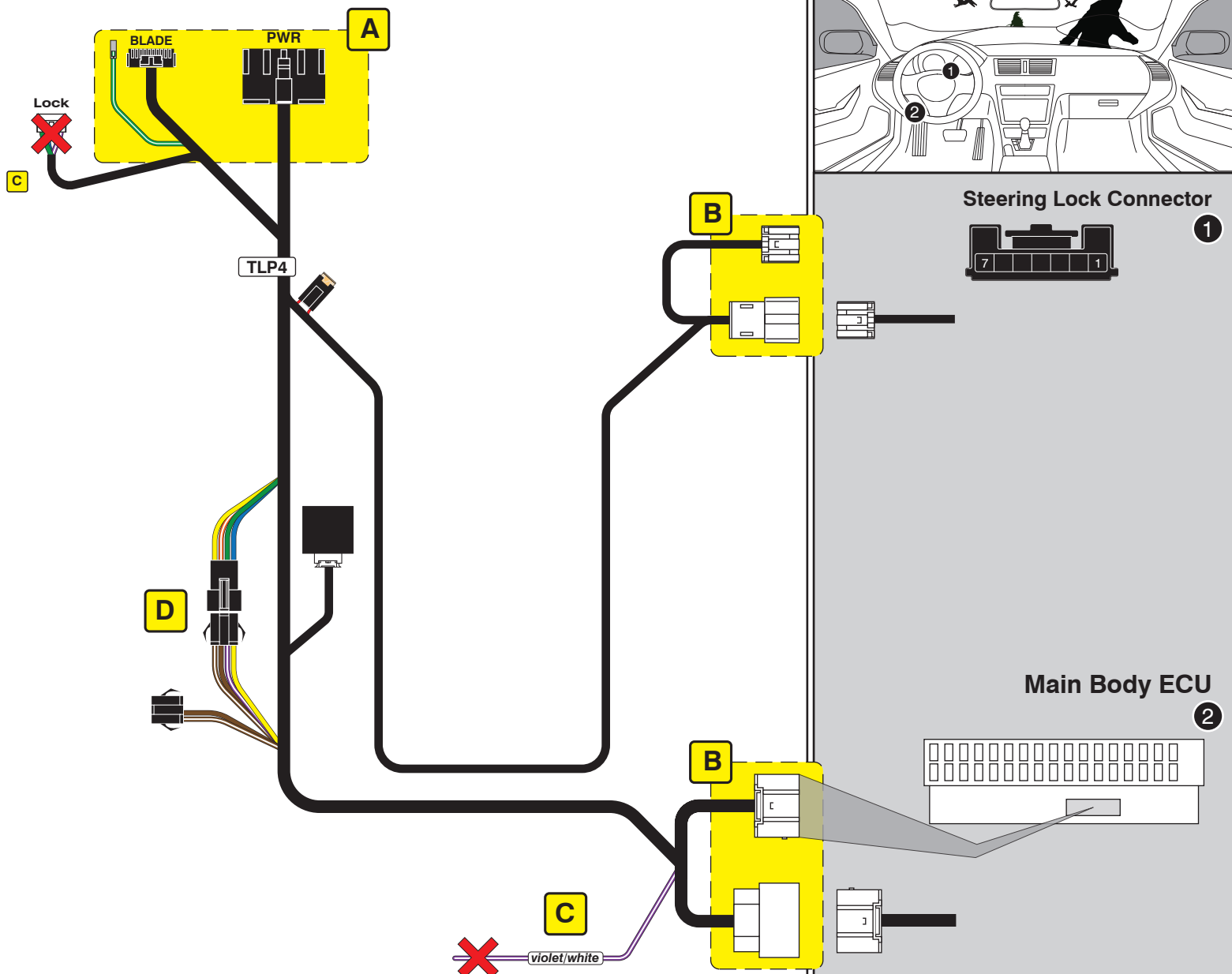


Descripción general: Conector de cerradura de puerta mal cableado, se requiere reparación en campo.

Problema: una revisión de las muestras más recientes de arneses en T FTI-TLP4 reveló un cable de salida troncal fuera de lugar en el conector de 6 pines conector de accesorios de bloqueo que requiere que el cable se reubique en la posición correcta, para garantizar un funcionamiento seguro cuando se usa. **El uso del arnés sin abordar el problema dará como resultado una falla en el control del maletero/escotilla, y es posible daño al vehículo BCM.**

Corrección: El cable morado/blanco del arnés en la última producción de arneses FTI-TLP4 se insertó en el posición normalmente utilizada para la conexión de alimentación de +12 V en el arnés de accesorios. Antes de completar la instalación, el instalador debe reubicar el cable morado/blanco del arnés en la posición correcta, 1 espacio hacia adentro en el conector de 6 pines, vea ilustraciones a continuación en la Fig. 2. Para reubicar la terminal, usando un pico fino o un cuchillo tipo Olfa, presione la lengüeta de bloqueo de la terminal y tire de la cable de la carcasa del conector. Una vez que la terminal ha sido removida de la carcasa, nuevamente usando el pico o cuchillo, levante la lengüeta de bloqueo aproximadamente 1/16" (1,5 mm) y vuelva a insertar el terminal en la posición correcta. Si en el examen inicial de el arnés el conector del accesorio de bloqueo se parece a la ilustración de la Fig. 2, no es necesario modificarlo, el cable está en la posición adecuada.





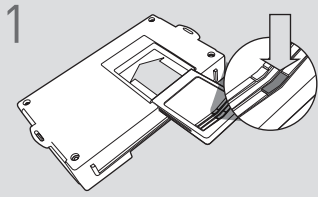
Códigos de error de programación de LED

El LED del módulo parpadea en ROJO durante la programación

- 1x - No se detecta CAN, verifique las conexiones
- 2x - VIN no leído, verifique las conexiones
- 3x - VIN desconocido, plataforma de fuerza
- 4x - Sin IMMO
- 5x - Arrancador remoto OEM detectado, quitar
- 6x - Plataforma clave detectada, verifique las conexiones
- 7x - No se detecta RX, verifique las conexiones
- 8x - No se detecta TX, verifique las conexiones

RECUPERACIÓN NO COMPATIBLE: EL VEHÍCULO SE APAGARÁ AL ABRIR LA PUERTA DEL CONDUCTOR.

CARTRIDGE INSTALLATION



1 Slide cartridge into unit. Notice button under LED.

2

Ready for Module Programming Procedure.

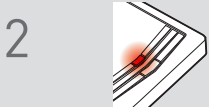
MODULE PROGRAMMING PROCEDURE

NOTE

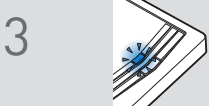
Between each step, LED will turn solid RED, this is the default standby mode.



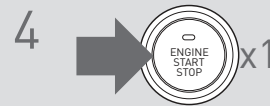
1 Push start button twice [2x] to ON position.



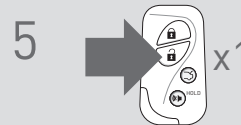
2 LED will turn solid RED.



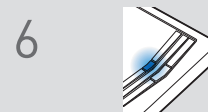
3 Within 5 seconds, LED will flash BLUE rapidly.



4 Push start button once [1x] to OFF position.



5 Press unlock button once [1x] on OEM keyfob.



6 Wait, LED will turn solid BLUE for 2 seconds.

7

Module Programming Procedure completed.

TAKEOVER NOT AVAILABLE