

Make	Model	Year	Install	ECU	Lights	Locks	Trunk/Hatch	I/O Changes
DL-TL6 Lexus	Camry PTS AT	2012-17	Type 3	2/DKP	Park / Auto Yes	No	No	Green White/Blue X

Esta instalación requiere firmware **BLADE-AL (DL) -TL6**, módulo flash y controlador de actualización antes de comenzar la instalación.

Tipo de instalación 3: ECU de la carrocería principal, área del panel de protección del lado del conductor, cerradura de la puerta y conexiones de liberación del maletero no necesarias.

CAN: Los datos de CAN del vehículo se recopilan a través de la conexión de 30 pines en la ECU del cuerpo principal, no se requieren otras conexiones.

Luces: la luz de estacionamiento y el control de luz automática se manejan usando el cable **verde/blanco** preterminado incluido con la BLADE conector. Retire el cable de luz (-) pk del conector **gris** de I/O del controlador y reemplácelo con el especificado, para estado e informes de diagnóstico.

Cerraduras: esta instalación no requiere ninguna conexión adicional a las cerraduras de las puertas del vehículo. **No se requiere el conector de bloqueo de 6 pines, no lo conecte al puerto de salida de bloqueo del controlador.**

El modo inactivo no es una función compatible con el arnés FTI-TLP4: la función del modo inactivo que permite al usuario salir de una ha sido excluido del cableado del arnés FTI-TLP4. **Si desea esta función, consulte la instalación completa de BLADE diagrama del cableado correspondiente y realice la conexión necesaria al botón PTS del vehículo.**

RECUPERACIÓN NO COMPATIBLE: EL VEHÍCULO SE APAGARÁ AL ABRIR LA PUERTA DEL CONDUCTOR.

FTI-TLP4: Notas de instalación y configuración

- A** CONEXIONES REQUERIDAS
- B** CONEXIONES REQUERIDAS
- C** NO REQUERIDA
- D** CONFIGURACIÓN REQUERIDA



COBERTURA DE FUNCIONES															
IMMOBILIZER DATA															
PTS CONTROL															
ARM OEM ALARM															
DISARM OEM ALARM															
A/M CONTROL FROM															
OEM REMOTES															
A/M RS CONTROL															
FRMO OEM REMOTE															
PRIORITY UNLOCK															
DOOR LOCK															
DOOR UNLOCK															
TRUNK/HATCH RELEASE															
TACH OUTPUT															
BRAKE STATUS															
E-BRAKE STATUS															
DOOR STATUS															
TRUNK STATUS															
HOOD STATUS															
PARKING LIGHTS															
AUTOLIGHT CONTROL															

•FT-DAS Required for manual transmission.
•BOTH Red & Red/White MUST be connected with high current application.

Jumper Setting

Parking Light (+)Door Trigger In
Accessory (-)Door Trigger In
Ignition (Default)

Trunk Starter
Starter Ignition
Parking Light (Default) Accessory (Default)

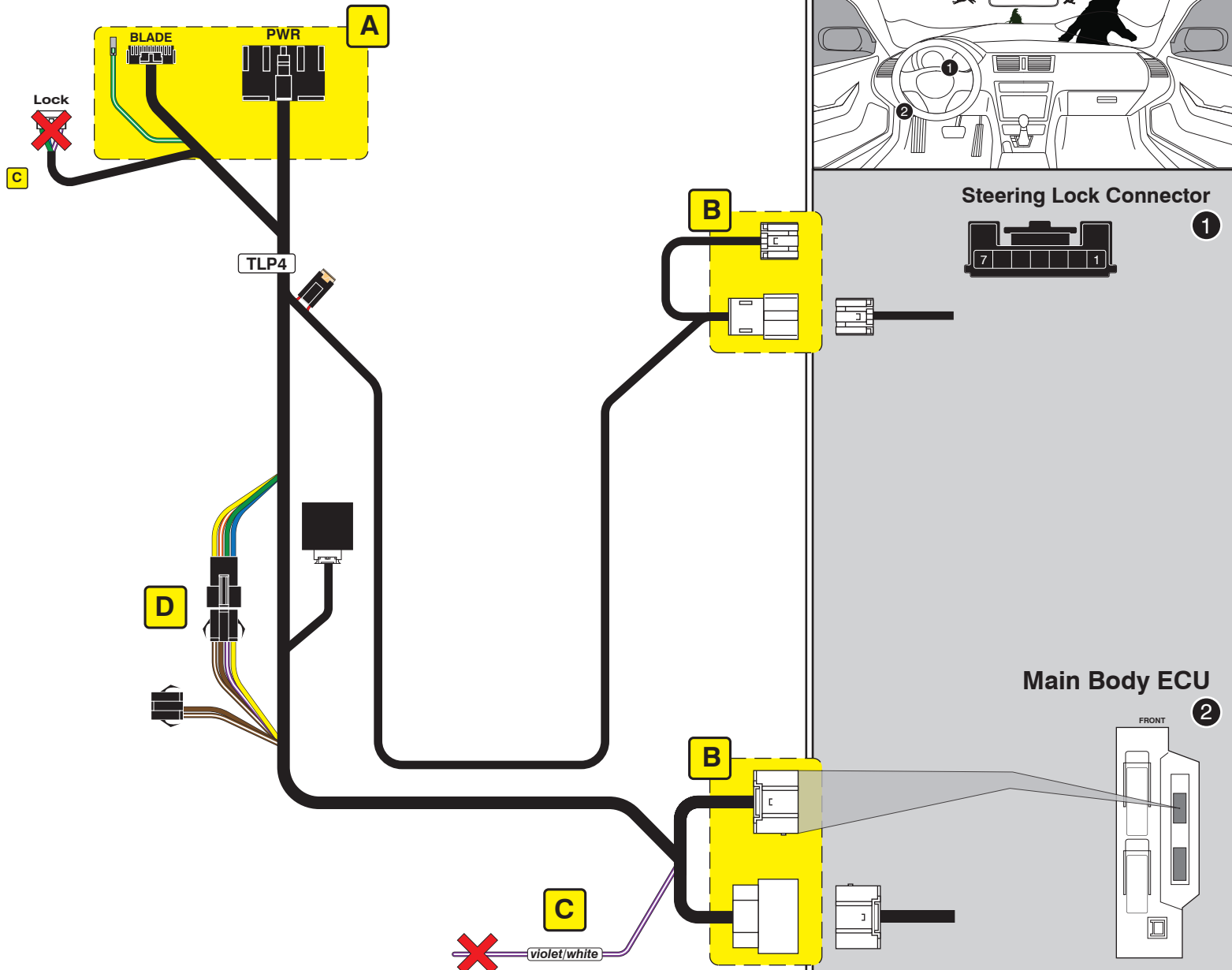
CM7000/7200

Cut loop for A/T

CM-900S/900AS

CM900AS/900S Jumper

START
ACC
IGN1



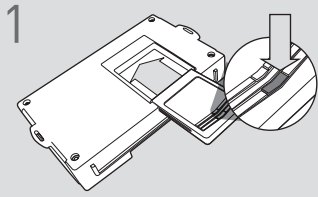
RECUPERACIÓN NO COMPATIBLE: EL VEHÍCULO SE APAGARÁ AL ABRIR LA PUERTA DEL CONDUCTOR.

Códigos de error de programación de LED

El LED del módulo parpadea en ROJO durante la programación

- 1x - No se detecta CAN, verifique las conexiones
- 2x - VIN no leído, verifique las conexiones
- 3x - VIN desconocido, plataforma de fuerza
- 4x - Sin IMMO
- 5x - Arrancador remoto OEM detectado, quitar
- 6x - Plataforma clave detectada, verifique las conexiones
- 7x - No se detecta RX, verifique las conexiones
- 8x - No se detecta TX, verifique las conexiones

CARTRIDGE INSTALLATION



1 Slide cartridge into unit. Notice button under LED.

2

Ready for Module Programming Procedure.

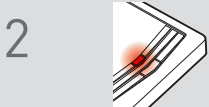
MODULE PROGRAMMING PROCEDURE

NOTE

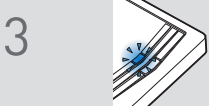
Between each step, LED will turn solid RED, this is the default standby mode.



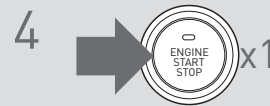
1 Push start button twice [2x] to ON position.



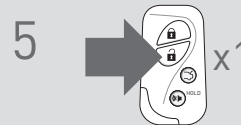
2 LED will turn solid RED.



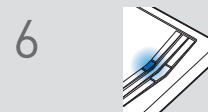
3 Within 5 seconds, LED will flash BLUE rapidly.



4 Push start button once [1x] to OFF position.



5 Press unlock button once [1x] on OEM keyfob.



6 Wait, LED will turn solid BLUE for 2 seconds.

7

Module Programming Procedure completed.

TAKEOVER NOT AVAILABLE