

FTI-TLP4: Notas de preparación y cobertura del vehículo

Make	Model	Year	Install	ECU	Lights	Locks	Trunk/Hatch	I/O Changes
DL-TL6 Toyota	Camry Hybrid PTS AT	2012-17	Type 3	2/DKP	Park / Auto Yes	No	No	Green White/Blue X

Esta instalación requiere firmware **BLADE-AL (DL) -TL6**, módulo flash y controlador de actualización antes de comenzar la instalación.

Tipo de instalación 3: ECU de la carrocería principal, área del panel de protección del lado del conductor, cerradura de la puerta y conexiones de liberación del maletero no necesarias.

CAN: Los datos de CAN del vehículo se recopilan a través de la conexión de 30 pines en la ECU del cuerpo principal, no se requieren otras conexiones.

Luces: la luz de estacionamiento y el control de luz automática se manejan usando el cable **verde/blanco** preterminado incluido con la BLADE conector. Retire el cable de luz (-) pk del conector **gris** de I/O del controlador y reemplácelo con el especificado, para estado e informes de diagnóstico.

Cerraduras: esta instalación no requiere ninguna conexión adicional a las cerraduras de las puertas del vehículo. **No se requiere el conector de bloqueo de 6 pines, no lo conecte al puerto de salida de bloqueo del controlador.**

El modo inactivo no es una función compatible con el arnés FTI-TLP4: la función del modo inactivo que permite al usuario salir de una ha sido excluido del cableado del arnés FTI-TLP4. **Si desea esta función, consulte la instalación completa de BLADE diagrama del cableado correspondiente y realice la conexión necesaria al botón PTS del vehículo.**

RECUPERACIÓN NO COMPATIBLE: EL VEHÍCULO SE APAGARÁ AL ABRIR LA PUERTA DEL CONDUCTOR.

FTI-TLP4: Notas de instalación y configuración

- A** CONEXIONES REQUERIDAS
- B** CONEXIONES REQUERIDAS
- C** NO REQUERIDA
- D** CONFIGURACIÓN REQUERIDA



COBERTURA DE FUNCIONES	
IMMOBILIZER DATA	○
PTS CONTROL	○
ARM OEM ALARM	○
DISARM OEM ALARM	○
A/M CONTROL FROM	○
OEM REMOTES	○
A/M RS CONTROL	○
FRMO OEM REMOTE	○
PRIORITY UNLOCK	○
DOOR LOCK	○
DOOR UNLOCK	○
TRUNK/HATCH RELEASE	○
TACH OUTPUT	○
BRAKE STATUS	○
E-BRAKE STATUS	○
DOOR STATUS	○
TRUNK STATUS	○
HOOD STATUS	○
PARKING LIGHTS	○
AUTO LIGHT CONTROL	○
	○
	○
	○
	○

•FT-DAS Required for manual transmission.
•BOTH Red & Red/White MUST be connected with high current application.

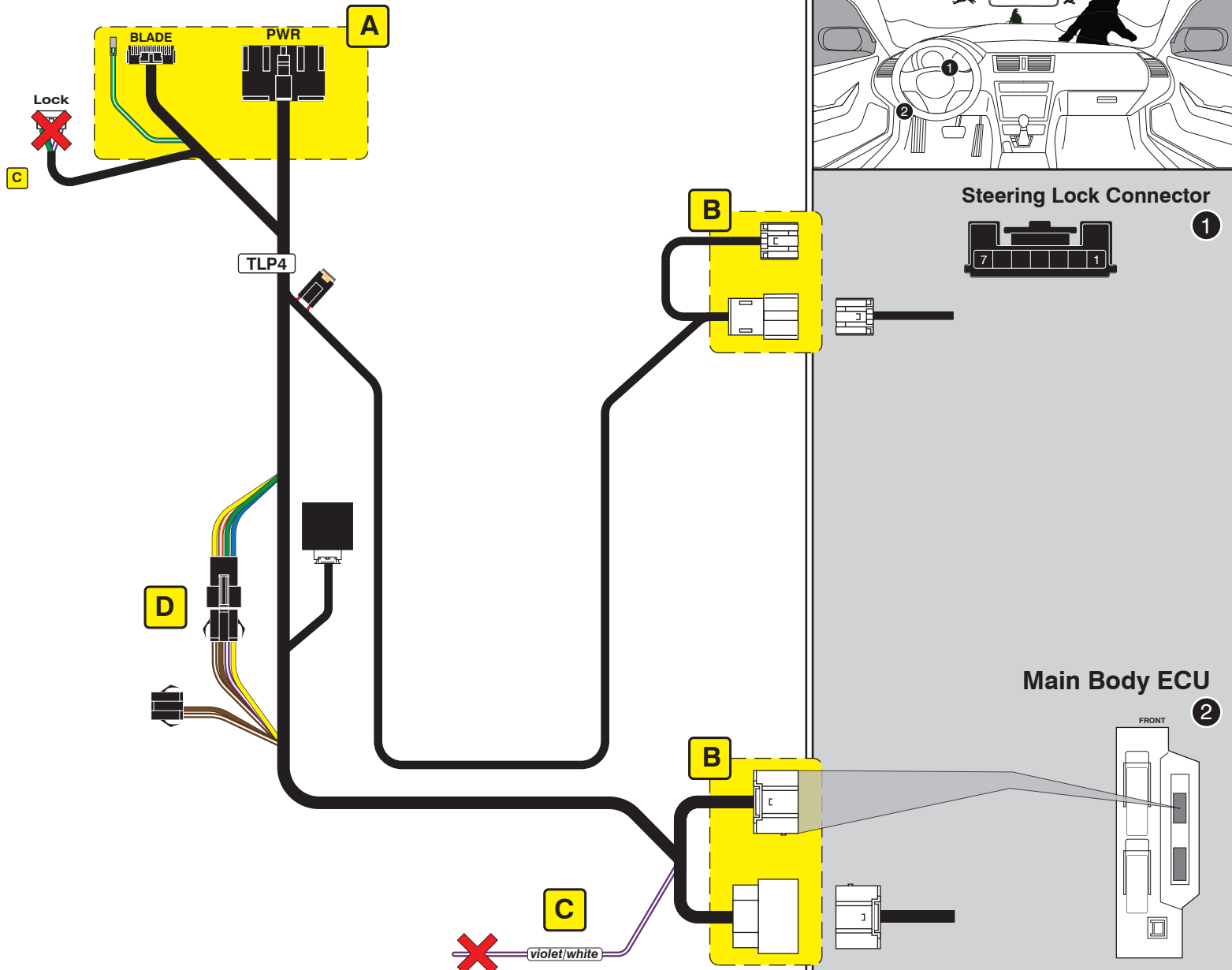
Jumper Setting			
<input checked="" type="checkbox"/> Parking Light <input type="checkbox"/> Accessory <input type="checkbox"/> Ignition (Default)	<input type="checkbox"/> (+) Door Trigger In <input type="checkbox"/> (-) Door Trigger In (Default)	<input type="checkbox"/> Trunk <input type="checkbox"/> Starter	<input checked="" type="checkbox"/> Starter Ignition <input type="checkbox"/> Accessory (Default)

CM7000/7200 Cut loop for A/T

CM-900S/900AS

CM900AS/900S Jumper

START	○
ACC	○
IGN1	○



RECUPERACIÓN NO COMPATIBLE: EL VEHÍCULO SE APAGARÁ AL ABRIR LA PUERTA DEL CONDUCTOR.

Códigos de error de programación de LED

El LED del módulo parpadea en ROJO durante la programación

- 1x - No se detecta CAN, verifique las conexiones
- 2x - VIN no leído, verifique las conexiones
- 3x - VIN desconocido, plataforma de fuerza
- 4x - Sin IMMO
- 5x - Arrancador remoto OEM detectado, quitar
- 6x - Plataforma clave detectada, verifique las conexiones
- 7x - No se detecta RX, verifique las conexiones
- 8x - No se detecta TX, verifique las conexiones

CARTRIDGE INSTALLATION



1 Slide cartridge into unit. Notice button under LED.

2

Ready for Module Programming Procedure.

MODULE PROGRAMMING PROCEDURE

NOTE

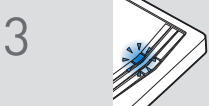
Between each step, LED will turn solid RED, this is the default standby mode.



1 Push start button twice [2x] to ON position.



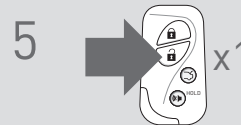
2 LED will turn solid RED.



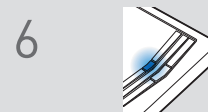
3 Within 5 seconds, LED will flash BLUE rapidly.



4 Push start button once [1x] to OFF position.



5 Press unlock button once [1x] on OEM keyfob.



6 Wait, LED will turn solid BLUE for 2 seconds.

7

Module Programming Procedure completed.

TAKEOVER NOT AVAILABLE