

FTI-TLP4: Notas de preparación y cobertura del vehículo

FRSTECH, LLC.
SUPPORT - 1(888) 820-3690, EXT. 203

Make	Model	Year	Install	ECU	Lights	Locks	Trunk/Hatch	I/O Changes
DL-TL6 Lexus	ES 300h PTS AT	2013-15	Type 1	1/DKP	Park / Auto Yes	Yes	Red (5)	Green White/Blue N/A

Esta instalación requiere firmware **BLADE-AL (DL) -TL6**, módulo flash y controlador de actualización antes de comenzar la instalación.

Tipo de instalación 1: ECU del cuerpo principal, área del panel de protección del lado del conductor, conexión opcional de maletero/escotilla.

CAN: Los datos de CAN del vehículo se recopilan a través de la conexión de 30 pines en la ECU del cuerpo principal, no se requieren otras conexiones.

Luces: la luz de estacionamiento y el control de luz automática se manejan usando el cable **verde/blanco** preterminado incluido con la BLADE conector. Retire el cable de luz pk (-) del conector **gris** de I/O del controlador y reemplácelo con el especificado, para estado e informes de diagnóstico.

Cerraduras: este tipo de instalación requiere conexiones adicionales a las cerraduras de las puertas del vehículo para garantizar un funcionamiento adecuado.

Se requiere el conector de bloqueo de 6 pines, conéctelo al puerto de salida de bloqueo del módulo de control.

Tronco / Escotilla: Se requiere cableado adicional para controlar la característica, el color del cable y la ubicación indicados anteriormente, conecte como se ilustra.

El modo inactivo no es una función compatible con el arnés FTI-TLP4: la función del modo inactivo que permite al usuario salir de una ha sido excluido del cableado del arnés **FTI-TLP4**. Si desea esta función, consulte la instalación completa de BLADE diagrama del cableado correspondiente y realice la conexión necesaria al botón PTS del vehículo.

RECUPERACIÓN NO COMPATIBLE: EL VEHÍCULO SE APAGARÁ AL ABRIR LA PUERTA DEL CONDUCTOR.

FTI-TLP4: Notas de instalación y configuración

- A** CONEXIONES REQUERIDAS
- B** CONEXIONES REQUERIDAS
- C** CONEXIÓN OPCIONAL
- D** CONFIGURACIÓN REQUERIDA



COBERTURA DE FUNCIONES	
IMMOBILIZER DATA	
PTS CONTROL	
ARM OEM ALARM	
DISARM OEM ALARM	
A/M CONTROL FROM OEM REMOTES	
A/M RS CONTROL FRMO OEM REMOTE	
PRIORITY UNLOCK	
DOOR LOCK	
DOOR UNLOCK	
TRUNK/HATCH RELEASE	
TACH OUTPUT	
BRAKE STATUS	
E-BRAKE STATUS	
DOOR STATUS	
TRUNK STATUS	
HOOD STATUS	
PARKING LIGHTS	
AUTOLIGHT CONTROL	

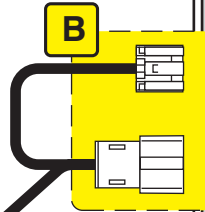
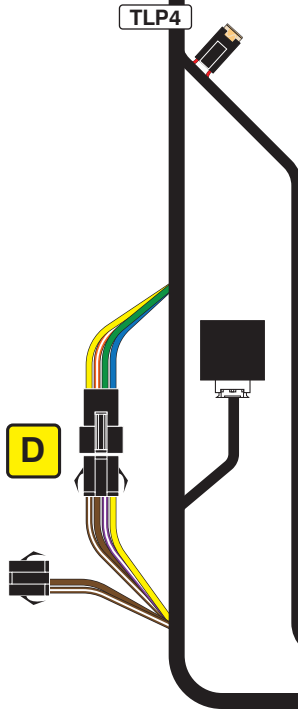
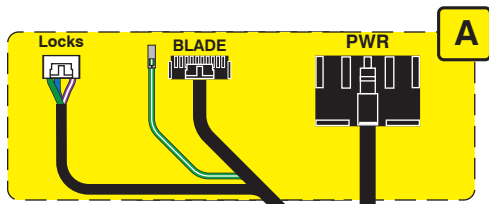
•FT-DAS Required for manual transmission.
•BOTH Red & Red/White MUST be connected with high current application.

Jumper Setting

CM7000/7200 **Cut loop for A/T**

CM-900S/900AS

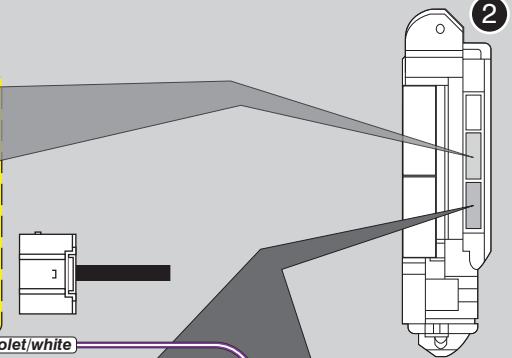
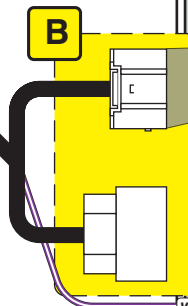
CM900AS/900S Jumper



Steering Lock Connector 1



Main Body ECU 2



violet/white



Códigos de error de programación de LED

El LED del módulo parpadea en ROJO durante la programación

- 1x - No se detecta CAN, verifique las conexiones
- 2x - VIN no leído, verifique las conexiones
- 3x - VIN desconocido, plataforma de fuerza
- 4x - Sin IMMO
- 5x - Arrancador remoto OEM detectado, quitar
- 6x - Plataforma clave detectada, verifique las conexiones
- 7x - No se detecta RX, verifique las conexiones
- 8x - No se detecta TX, verifique las conexiones

RECUPERACIÓN NO COMPATIBLE: EL VEHÍCULO SE APAGARÁ AL ABRIR LA PUERTA DEL CONDUCTOR.

CARTRIDGE INSTALLATION



1 Slide cartridge into unit. Notice button under LED.

2

Ready for Module Programming Procedure.

MODULE PROGRAMMING PROCEDURE

NOTE

Between each step, LED will turn solid RED, this is the default standby mode.



1 Push start button twice [2x] to ON position.



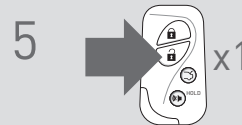
2 LED will turn solid RED.



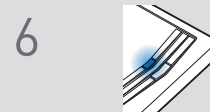
3 Within 5 seconds, LED will flash BLUE rapidly.



4 Push start button once [1x] to OFF position.



5 Press unlock button once [1x] on OEM keyfob.



6 Wait, LED will turn solid BLUE for 2 seconds.

7

Module Programming Procedure completed.

TAKEOVER NOT AVAILABLE