

Make	Model	Year	Install	CAN	Lights	BCM	Clutch	S-NET Data
DL-HA6 Acura	RDX PTS AT	2019-22	Type 1	Blue	Park / Auto gray/blue	AFB	N/A	BCM Gray 40-pin Yellow

**Firmware:**

Esta instalación requiere el firmware **BLADE-AL (DL)-HA6**, el módulo flash y la actualización del firmware del controlador antes de la instalación.

**Luces:**

Este kit incluye un arnés preterminado para conectar las luces de estacionamiento y el cable del embrague (cuando sea necesario). El uso del arnés incluido requiere la modificación del conector de I/O gris del módulo de control, la eliminación del luz de estacionamiento y cables de estado (el cable de arranque negativo también, cuando se requiere manejo del embrague), y reemplazarlos con cables del arnés incluido. Las conexiones requeridas se encuentran en el conector gris de 28 clavijas, luces de estacionamiento (clavija n. ° 11), luces automáticas (pin # 10).

**S-Net:**

La recopilación de datos **S-NET** requiere que se realice una conexión manual en el conector gris de 40 pines del BCM, los datos S-NET el cable está ubicado en el pin # 35 del conector.

## FTI-HDP8: Notas de instalación y configuración

- A** CONEXION REQUERIDA
- B** CONEXIONES REQUERIDAS (VER NOTAS SOBRE LA MODIFICACIÓN REQUERIDA)
- C** CONEXIONES REQUERIDAS
- D** NO REQUERIDO

•FT-DAS Required for manual transmission.  
•BOTH Red & Red/White MUST be connected with high current application.

**Jumper Setting**

Parking Light				(+)Door Trigger In (Default)
Accessory				(-)Door Trigger In (Default)
Ignition (Default)				
Trunk				Starter
Starter				Ignition
Parking Light (Default)				Accessory (Default)

CM7000/7200 Cut loop for A/T

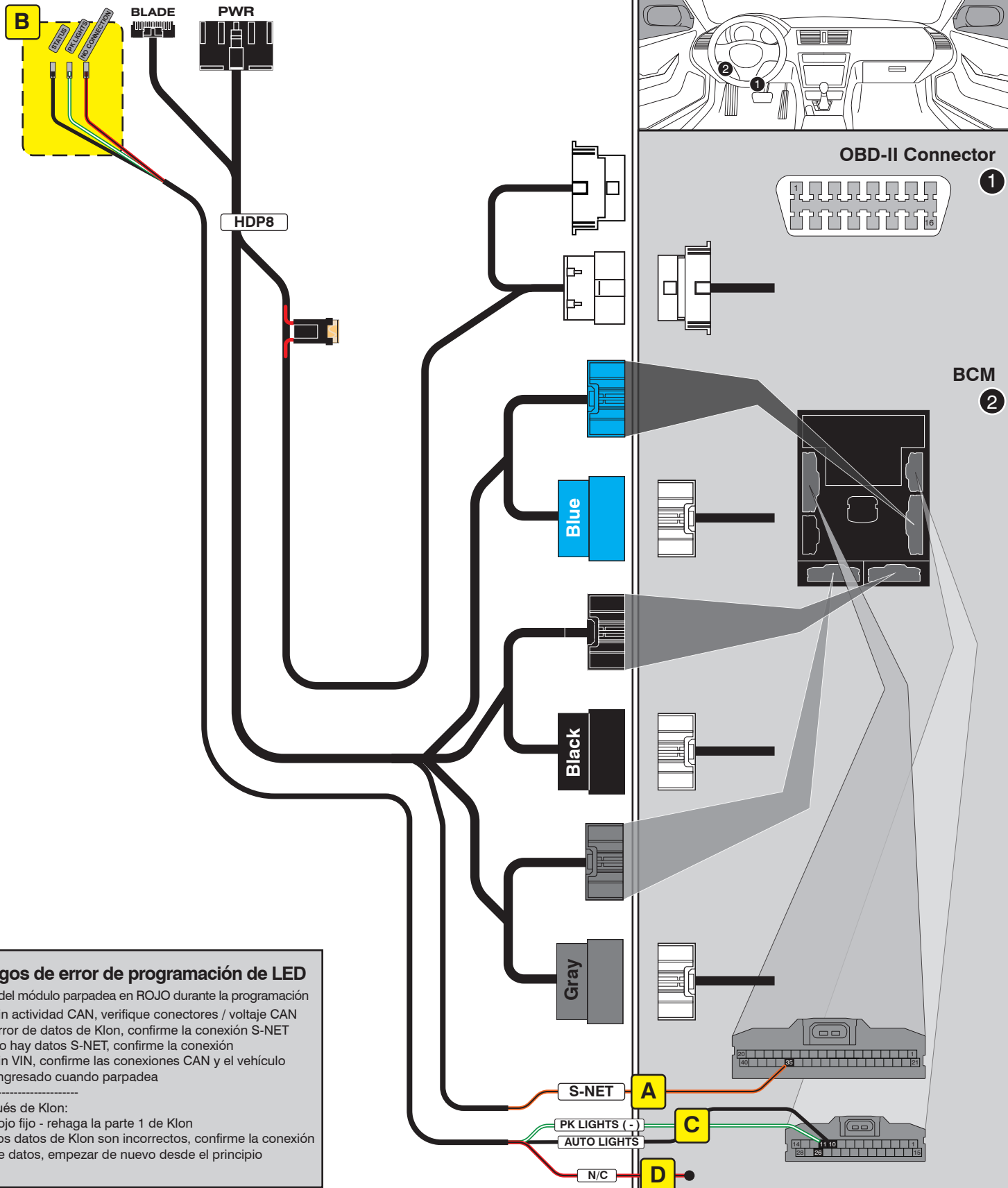
CM-900S/900AS

**CM900AS/900S Jumper**

START	ACC	IGN1
-------	-----	------



COBERTURA DE FUNCIONES															
<input type="checkbox"/>	<input type="checkbox"/>	<input type="checkbox"/>	<input type="checkbox"/>	<input type="checkbox"/>	<input type="checkbox"/>	<input type="checkbox"/>	<input type="checkbox"/>	<input type="checkbox"/>	<input type="checkbox"/>	<input type="checkbox"/>	<input type="checkbox"/>	<input type="checkbox"/>	<input type="checkbox"/>	<input type="checkbox"/>	<input type="checkbox"/>
IMMOBILIZER DATA	A/M RS CONTROL	DOOR LOCK	DOOR UNLOCK	ARM OEM ALARM	DISARM OEM ALARM	TRUNK/HATCH RELEASE					DOOR STATUS	TRUNK STATUS	HOOD STATUS	BRAKE STATUS	E-BRAKE STATUS
											TACH OUTPUT	AUTOLIGHT CTRL			PARKING LIGHTS



**Códigos de error de programación de LED**

El LED del módulo parpadea en ROJO durante la programación

- 1x - Sin actividad CAN, verifique conectores / voltaje CAN
- 2x - Error de datos de Klon, confirme la conexión S-NET
- 3x - No hay datos S-NET, confirme la conexión
- 4x - Sin VIN, confirme las conexiones CAN y el vehículo ingresado cuando parpadea

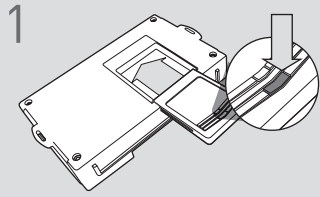
Después de Klon:

LED rojo fijo - rehaga la parte 1 de Klon

2x - Los datos de Klon son incorrectos, confirme la conexión de datos, empezar de nuevo desde el principio

**Adquisición no admitida:** El motor del vehículo se apagará cuando se abran las puertas.

## CARTRIDGE INSTALLATION

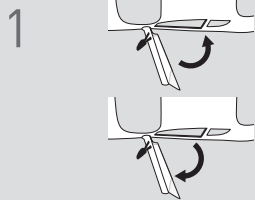


1 Slide cartridge into unit. Notice button under LED.

2

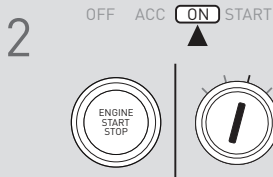
Ready for Module Programming Procedure.

## MODULE PROGRAMMING PROCEDURE

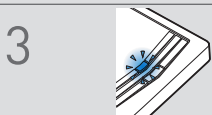


1 Close driver door.

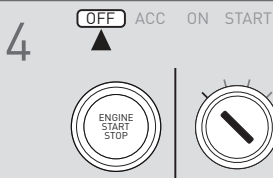
Re-open driver door to wake up data bus.



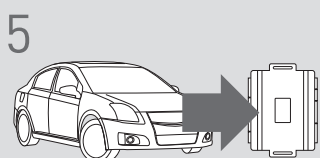
2 Turn ignition to ON position.



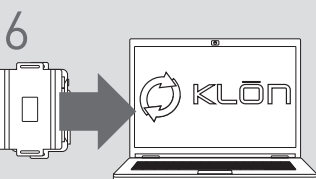
3 Wait, LED will flash BLUE rapidly.



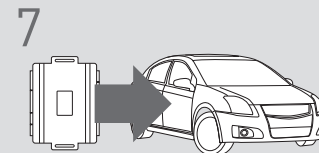
4 Turn ignition to OFF position.



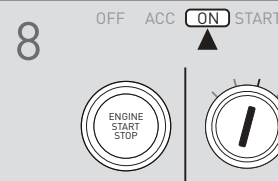
5 **WARNING:**  
Disconnect power last.  
Disconnect RS from vehicle.



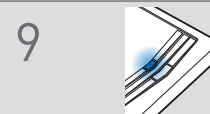
6 Connect RS to computer and proceed with extended programming.



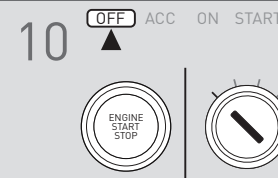
7 **WARNING:** Do not press RS programming button.  
Connect power first.  
Connect RS to vehicle.



8 Turn ignition to ON position.



9 Wait, LED will turn solid BLUE for 2 seconds.



10 Turn ignition to OFF position.



11 Press UNLOCK on the OEM remote.

**!** If the vehicle is equipped with a power liftgate: Open and close the power liftgate with the OEM keyfob.

12

Module Programming Procedure completed.